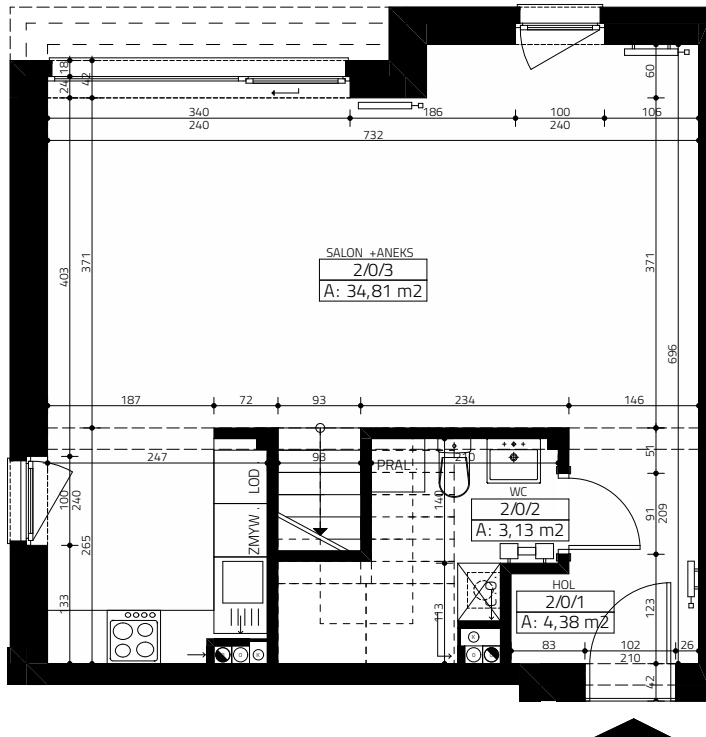
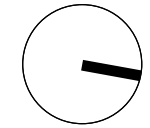
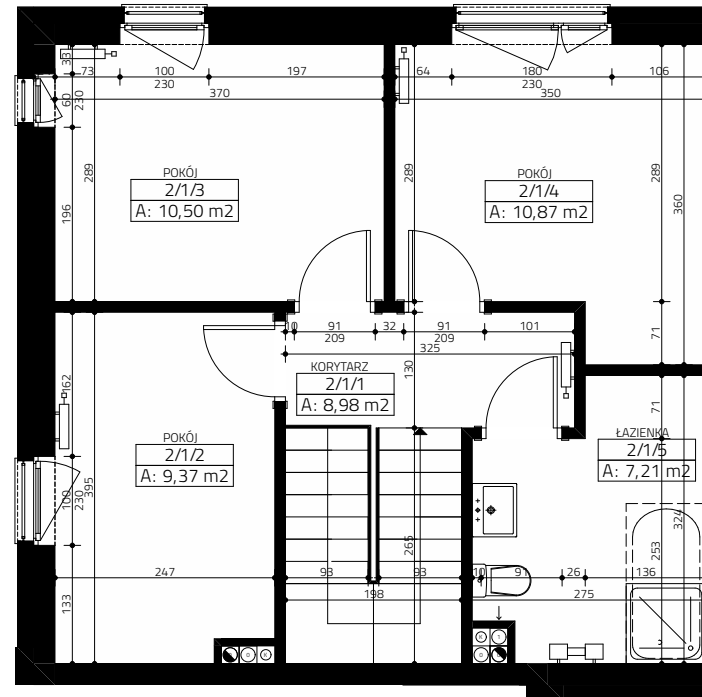


4  
pory  
roku



PARTER

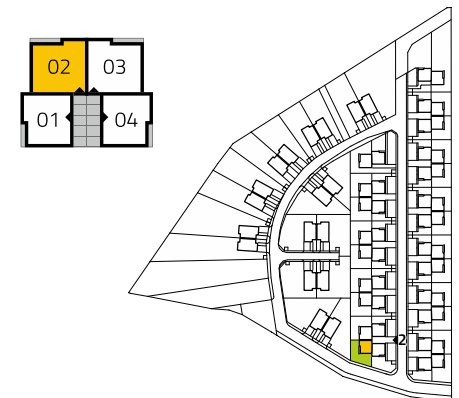


PIĘTRO



**BUDYNEK** 2  
lokal 2/2  
powierzchnia 89,25 m<sup>2</sup>  
ogród 109 m<sup>2</sup>

<b>PARTER</b>	<b>42,32 m<sup>2</sup></b>
HOL	4,38 m <sup>2</sup>
WC	3,13 m <sup>2</sup>
SALON + ANEKS KUCHENNY	34,81 m <sup>2</sup>
<b>PIĘTRO</b>	<b>46,93 m<sup>2</sup></b>
KORYTARZ	8,98 m <sup>2</sup>
ŁAZIENKA	7,21 m <sup>2</sup>
POKÓJ	10,87 m <sup>2</sup>
POKÓJ	10,50 m <sup>2</sup>
POKÓJ	9,37 m <sup>2</sup>



**Biuro sprzedaży:** tel: 501 60 10 50, email: [sprzedaz@osiedle4poryroku.com.pl](mailto:sprzedaz@osiedle4poryroku.com.pl), [www: osiedle4poryroku.com.pl](http://www.osiedle4poryroku.com.pl)

Niniejsze dane są poglądowe i mogą odbiegać od ostatecznego projektu realizacyjnego