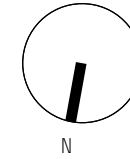
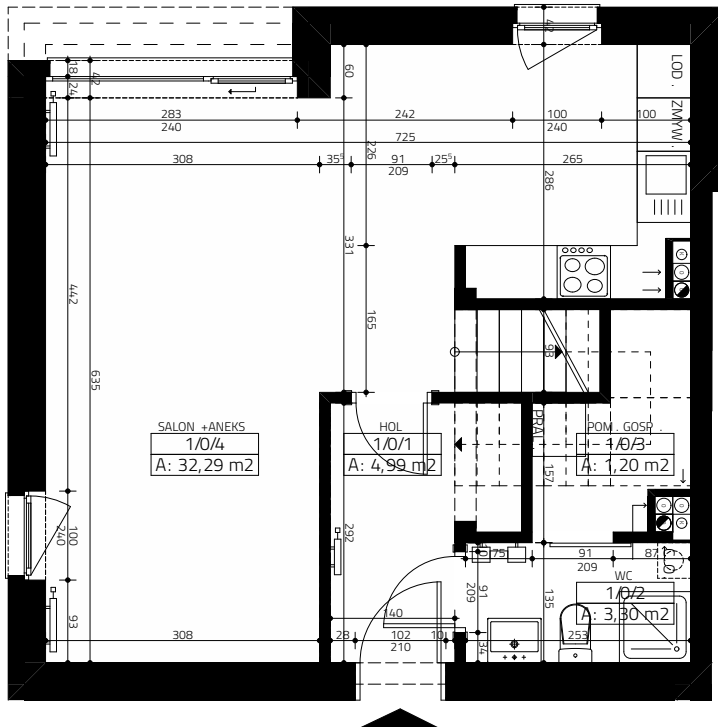


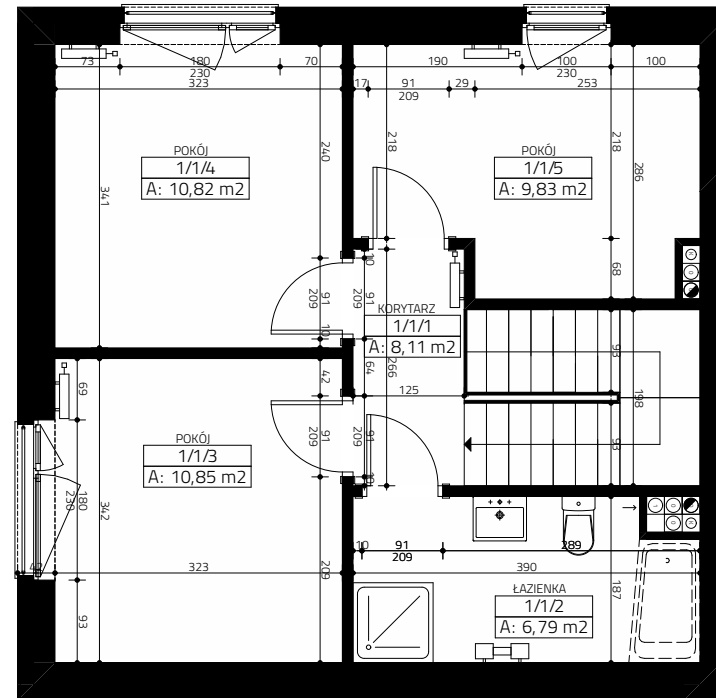
4
pory
roku



BUDYNEK 4
lokal 4/1
powierzchnia 88,18 m²
ogród 42 m²



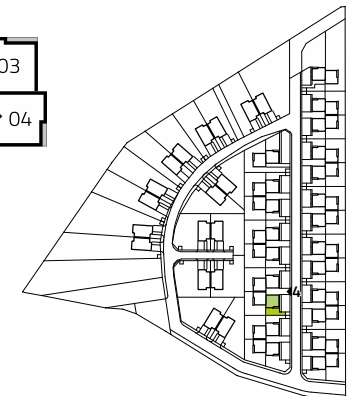
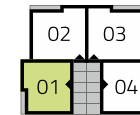
PARTER



PIĘTRO



PARTER	41,78 m²
HOL	4,99 m ²
WC	3,30 m ²
POM. GOSP.	1,20 m ²
SALON + ANEKS KUCHENNY	32,29 m ²
PIĘTRO	46,40 m²
KORYTARZ	8,11 m ²
ŁAZIENKA	6,79 m ²
POKÓJ	10,85 m ²
POKÓJ	10,82 m ²
POKÓJ	9,83 m ²



Biuro sprzedaży: tel: 501 60 10 50, email: sprzedaz@osiedle4poryroku.com.pl, [www: osiedle4poryroku.com.pl](http://www.osiedle4poryroku.com.pl)

Niniejsze dane są poglądowe i mogą odbiegać od ostatecznego projektu realizacyjnego