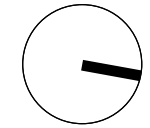
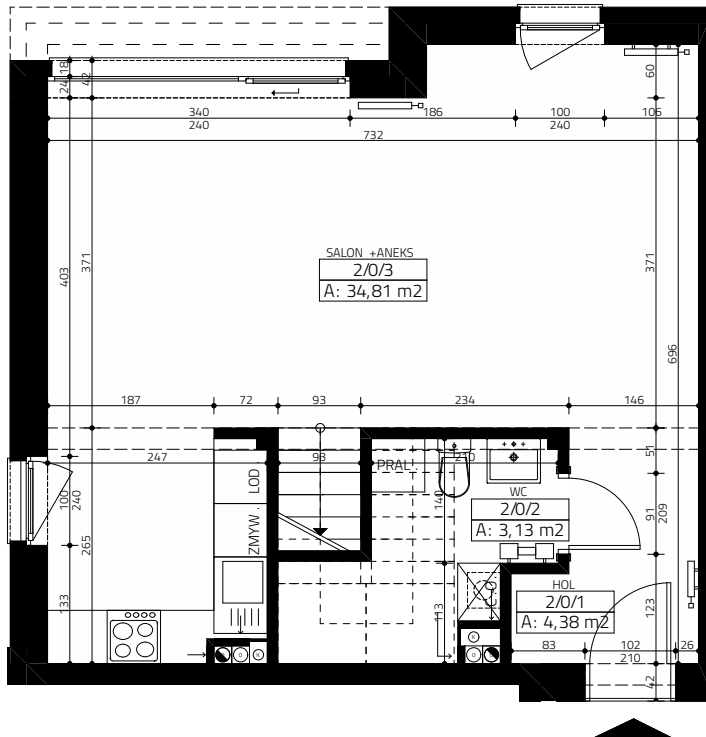


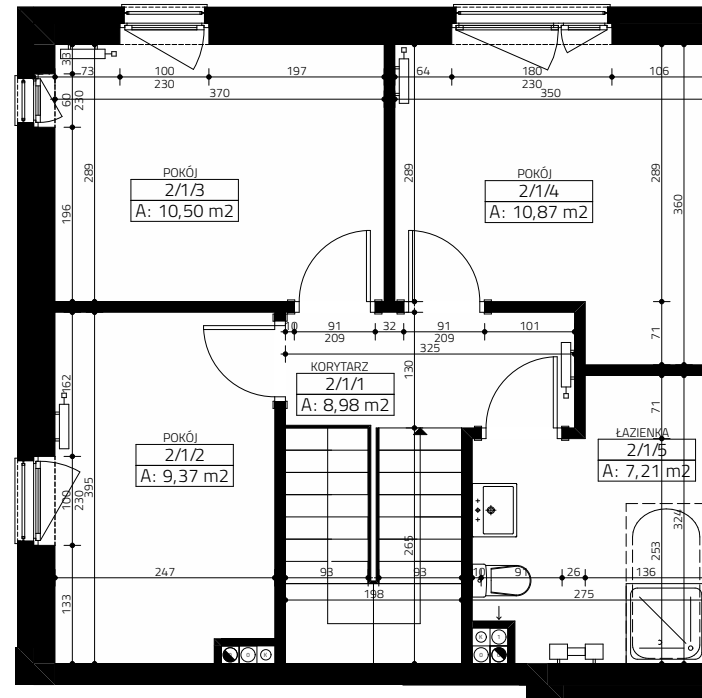
4
pory
roku



BUDYNEK 4
lokal 4/2
powierzchnia 89,25 m²
ogród 110 m²



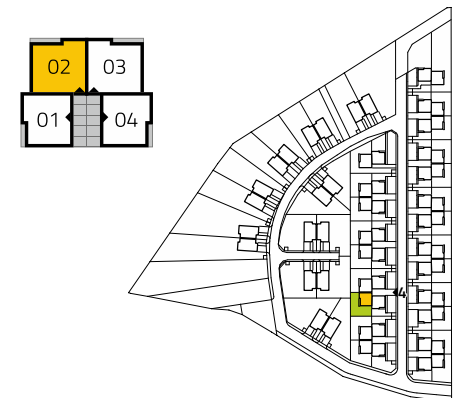
PARTER



PIĘTRO



PARTER		42,32 m ²
HOL		4,38 m ²
WC		3,13 m ²
SALON + ANEKS KUCHENNY		34,81 m ²
PIĘTRO		46,93 m ²
KORYTARZ		8,98 m ²
ŁAZIENKA		7,21 m ²
POKÓJ		10,87 m ²
POKÓJ		10,50 m ²
POKÓJ		9,37 m ²



Biuro sprzedaży: tel: 501 60 10 50, email: sprzedaz@osiedle4poryroku.com.pl, www: osiedle4poryroku.com.pl

Niniejsze dane są poglądowe i mogą odbiegać od ostatecznego projektu realizacyjnego