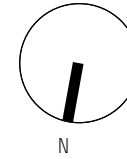


4
pory
roku

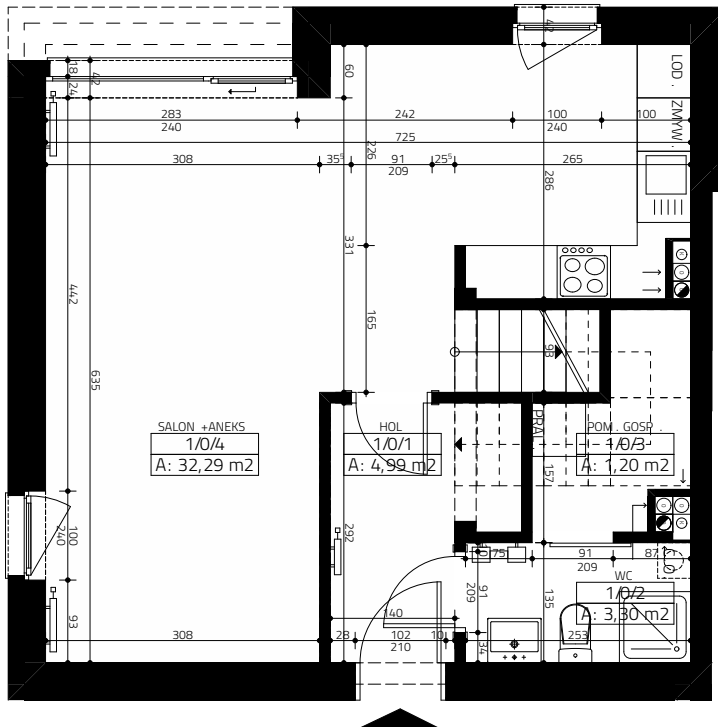


BUDYNEK 6

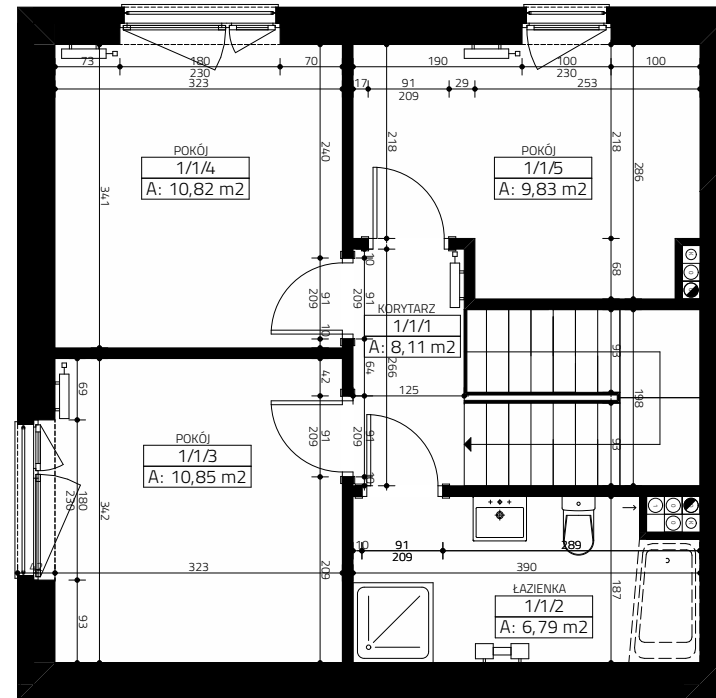
lokal 6/1

powierzchnia 88,18 m²

ogród 42 m²



PARTER



PIĘTRO



PARTER 41,78 m²

HOL 4,99 m²

WC 3,30 m²

POM. GOSP. 1,20 m²

SALON + ANEKS KUCHENNY 32,29 m²

PIĘTRO 46,40 m²

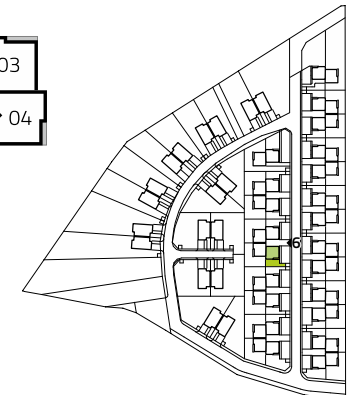
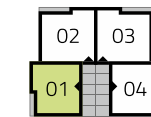
KORYTARZ 8,11 m²

ŁAZIENKA 6,79 m²

POKÓJ 10,85 m²

POKÓJ 10,82 m²

POKÓJ 9,83 m²



Biuro sprzedaży: tel: 501 60 10 50, email: sprzedaz@osiedle4poryroku.com.pl, [www: osiedle4poryroku.com.pl](http://www.osiedle4poryroku.com.pl)

Niniejsze dane są poglądowe i mogą odbiegać od ostatecznego projektu realizacyjnego