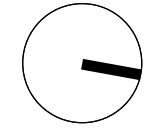


4  
pory  
roku

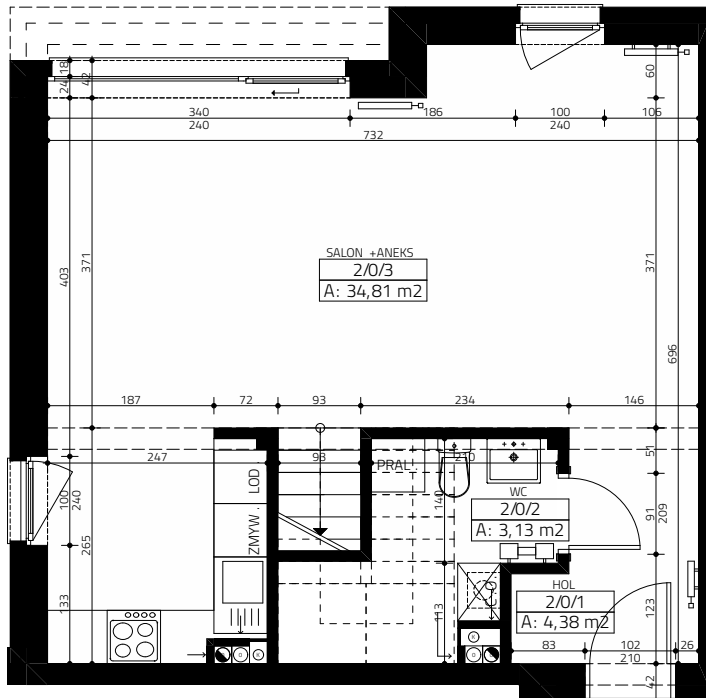


**BUDYNEK 6**

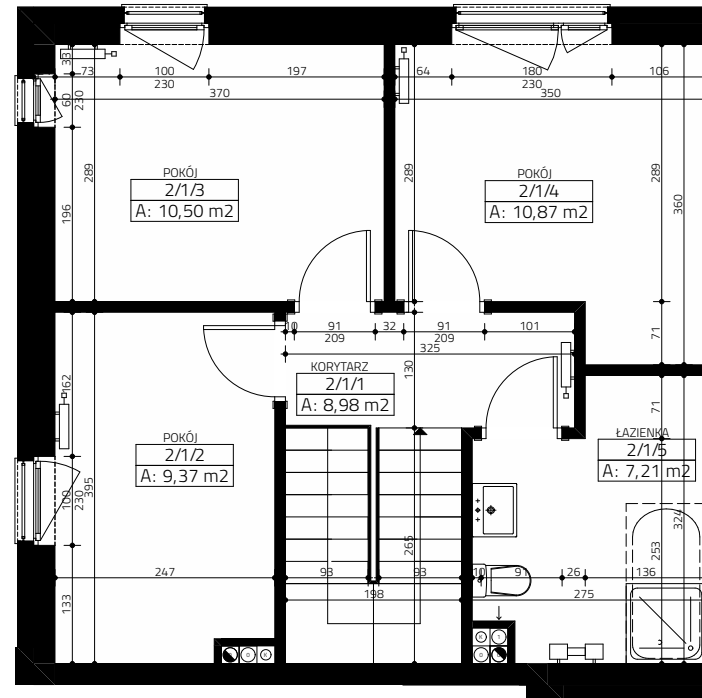
lokal 6/2

powierzchnia 89,25 m<sup>2</sup>

ogród 110 m<sup>2</sup>



PARTER



PIĘTRO



**PARTER** 42,32 m<sup>2</sup>

HOL 4,38 m<sup>2</sup>

WC 3,13 m<sup>2</sup>

SALON + ANEKS KUCHENNY 34,81 m<sup>2</sup>

**PIĘTRO** 46,93 m<sup>2</sup>

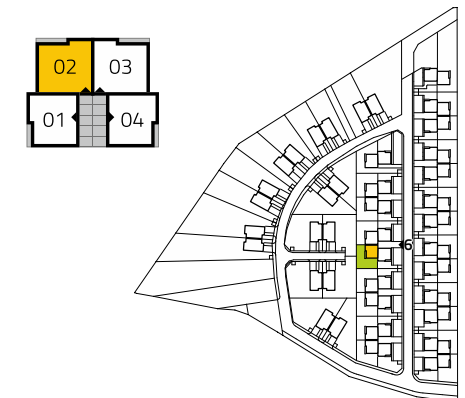
KORYTARZ 8,98 m<sup>2</sup>

ŁAZIENKA 7,21 m<sup>2</sup>

POKÓJ 10,87 m<sup>2</sup>

POKÓJ 10,50 m<sup>2</sup>

POKÓJ 9,37 m<sup>2</sup>



**Biuro sprzedaży:** tel: 501 60 10 50, email: [sprzedaz@osiedle4poryroku.com.pl](mailto:sprzedaz@osiedle4poryroku.com.pl), [www: osiedle4poryroku.com.pl](http://www.osiedle4poryroku.com.pl)

Niniejsze dane są poglądowe i mogą odbiegać od ostatecznego projektu realizacyjnego