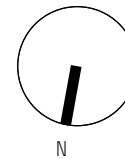
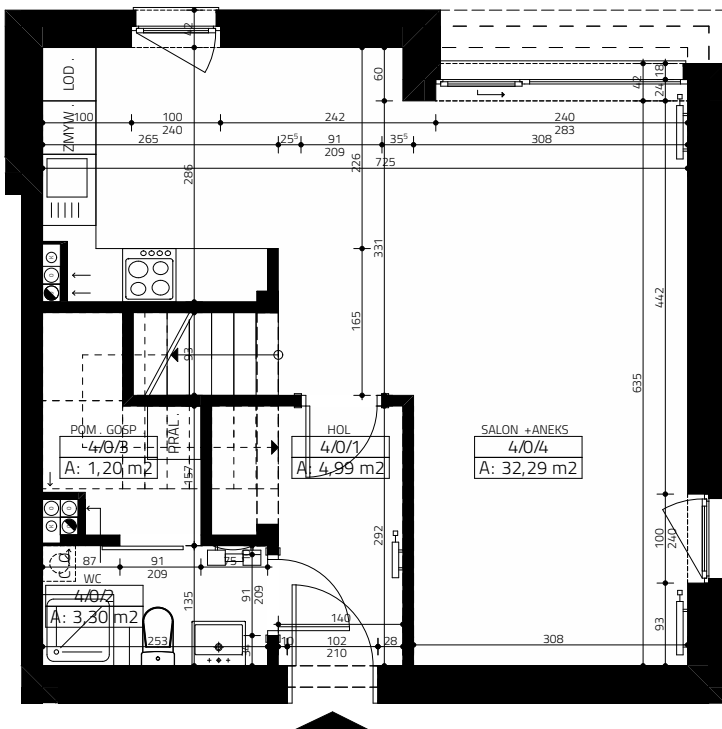


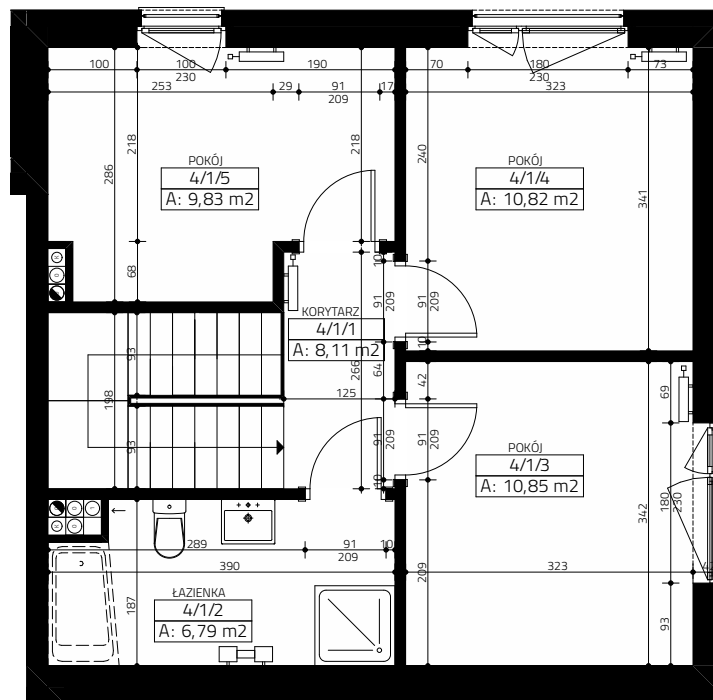
4  
pory  
roku



**BUDYNEK 7**  
lokal 7/4  
powierzchnia 88,18 m<sup>2</sup>  
ogród 41 m<sup>2</sup>



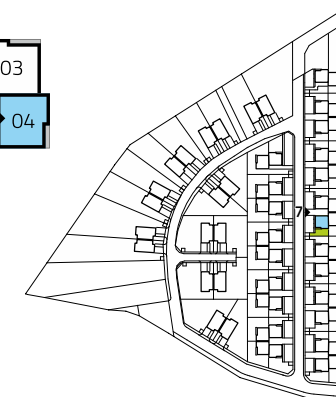
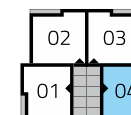
PARTER



PIĘTRO



|                        |                            |
|------------------------|----------------------------|
| <b>PARTER</b>          | <b>41,78 m<sup>2</sup></b> |
| HOL                    | 4,99 m <sup>2</sup>        |
| WC                     | 3,30 m <sup>2</sup>        |
| POM. GOSP.             | 1,20 m <sup>2</sup>        |
| SALON + ANEKS KUCHENNY | 32,29 m <sup>2</sup>       |
| <b>PIĘTRO</b>          | <b>46,40 m<sup>2</sup></b> |
| KORYTARZ               | 8,11 m <sup>2</sup>        |
| ŁAZIENKA               | 6,79 m <sup>2</sup>        |
| POKÓJ                  | 10,85 m <sup>2</sup>       |
| POKÓJ                  | 10,82 m <sup>2</sup>       |
| POKÓJ                  | 9,83 m <sup>2</sup>        |



Biuro sprzedaży: tel: 501 60 10 50, email: sprzedaz@osiedle4poryroku.com.pl, www: osiedle4poryroku.com.pl

Niniejsze dane są poglądowe i mogą odbiegać od ostatecznego projektu realizacyjnego