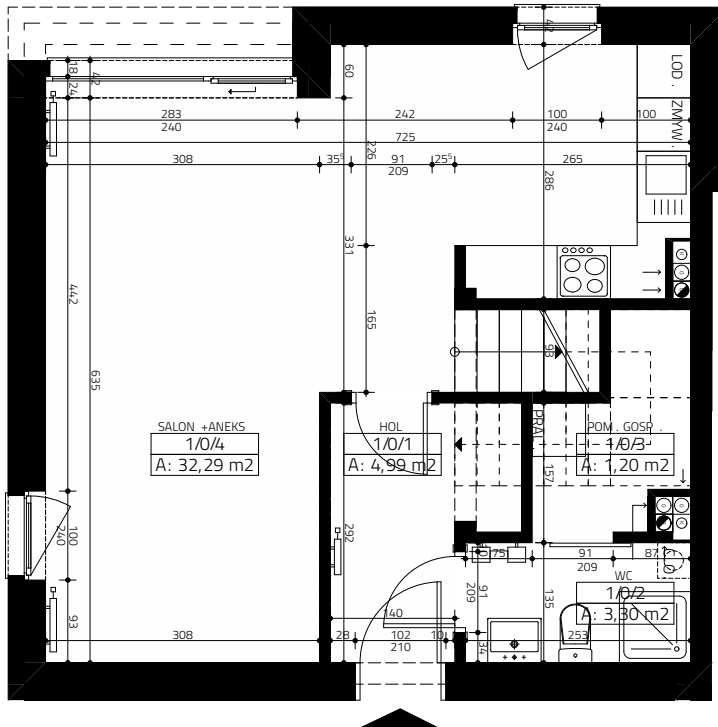


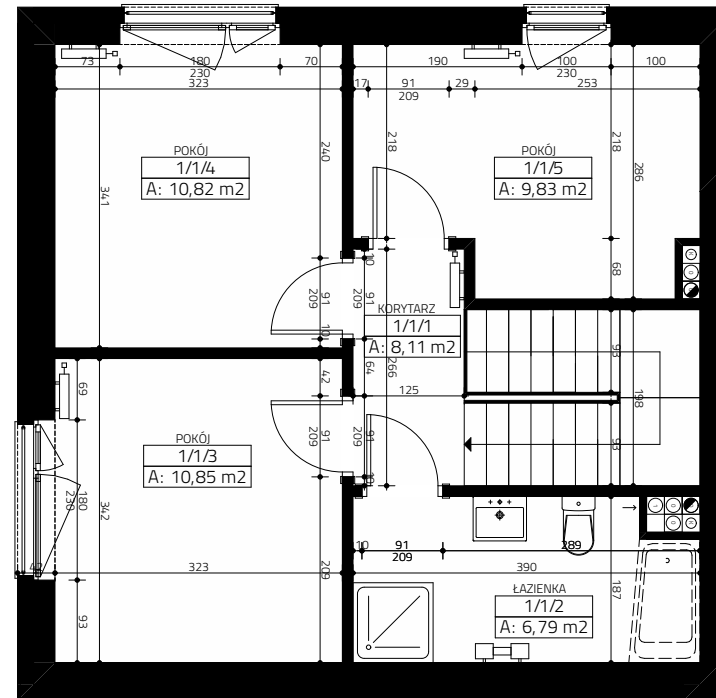
4  
pory  
roku



**BUDYNEK 11**  
lokal 11/1  
powierzchnia 88,18 m<sup>2</sup>  
ogród 41 m<sup>2</sup>



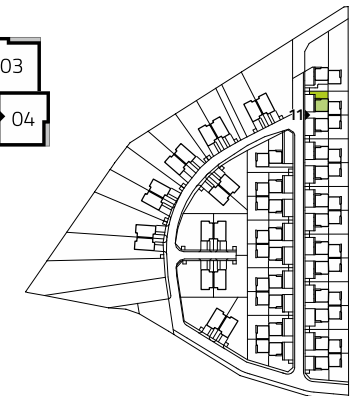
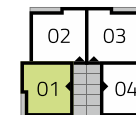
PARTER



PIĘTRO



<b>PARTER</b>	<b>41,78 m<sup>2</sup></b>
HOL	4,99 m <sup>2</sup>
WC	3,30 m <sup>2</sup>
POM. GOSP.	1,20 m <sup>2</sup>
SALON + ANEKS KUCHENNY	32,29 m <sup>2</sup>
<b>PIĘTRO</b>	<b>46,40 m<sup>2</sup></b>
KORYTARZ	8,11 m <sup>2</sup>
ŁAZIENKA	6,79 m <sup>2</sup>
POKÓJ	10,85 m <sup>2</sup>
POKÓJ	10,82 m <sup>2</sup>
POKÓJ	9,83 m <sup>2</sup>



**Biuro sprzedaży:** tel: 501 60 10 50, email: [sprzedaz@osiedle4poryroku.com.pl](mailto:sprzedaz@osiedle4poryroku.com.pl), [www: osiedle4poryroku.com.pl](http://www.osiedle4poryroku.com.pl)

Niniejsze dane są poglądowe i mogą odbiegać od ostatecznego projektu realizacyjnego