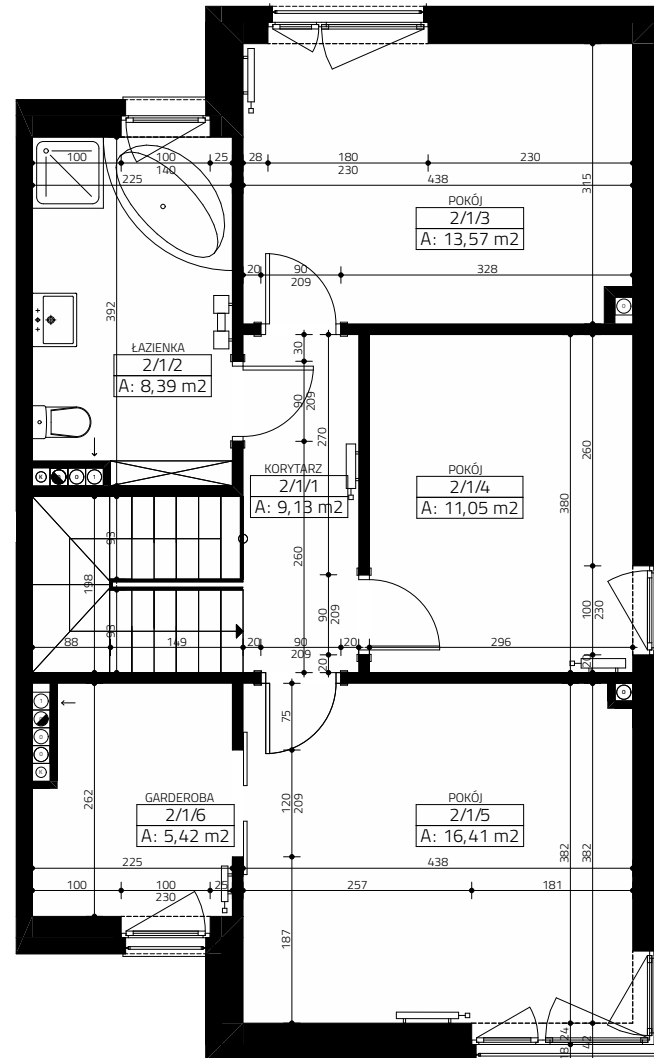
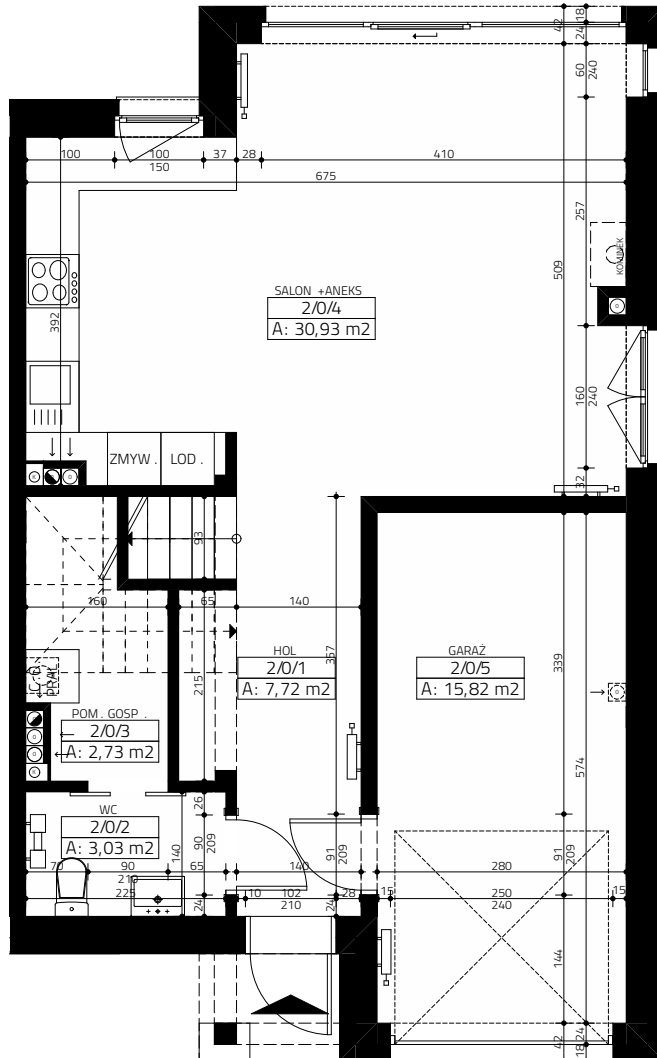
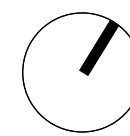


4
pory
roku



PARTER

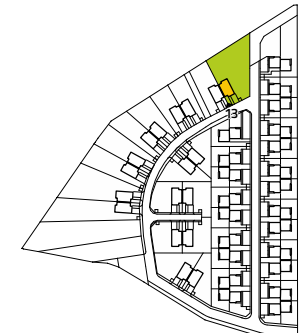
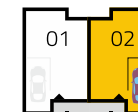
PIĘTRO

1M



BUDYNEK 13
lokal 13/2
powierzchnia 124,20 m²
działka 896 m²

PARTER	60,23 m²
HOL	7,72 m ²
WC	3,03 m ²
POM. GOSP.	2,73 m ²
SALON + ANEKS KUCHENNY	30,93 m ²
GARAŻ	15,82 m ²
PIĘTRO	63,97 m²
KORYTARZ	9,13 m ²
ŁAZIENKA	8,39 m ²
POKÓJ	13,57 m ²
POKÓJ	11,05 m ²
POKÓJ	16,41 m ²
GARDEROBA	5,42 m ²



Biurow sprzedaży: tel: 501 60 10 50, email: sprzedaz@osiedle4poryroku.com.pl, www: osiedle4poryroku.com.pl

Niniejsze dane są poglądowe i mogą odbiegać od ostatecznego projektu realizacyjnego