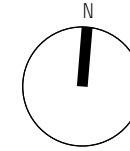
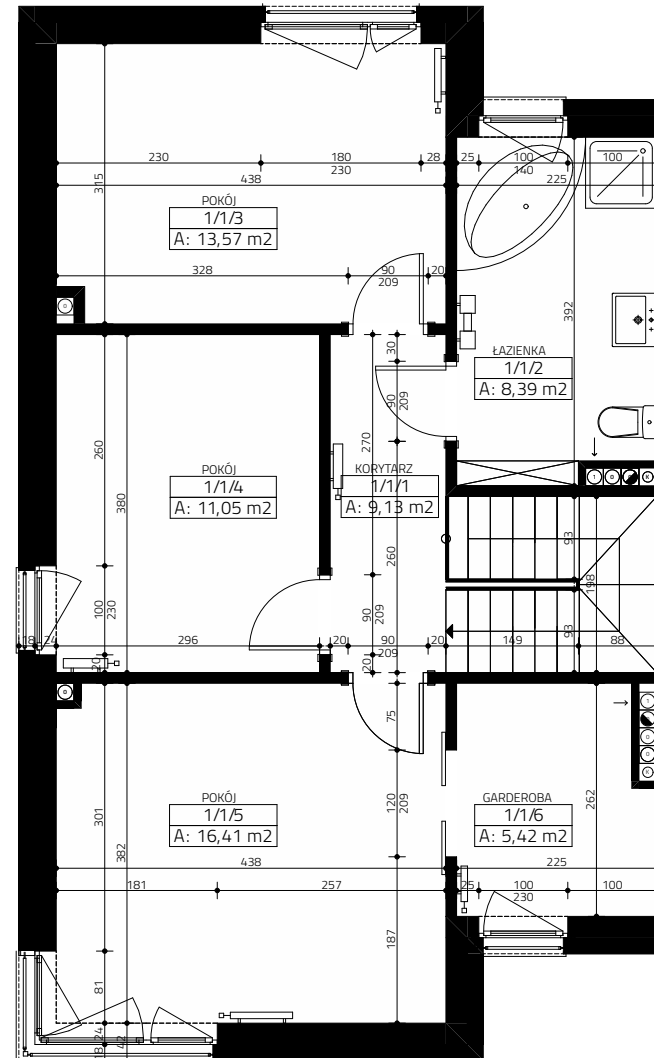
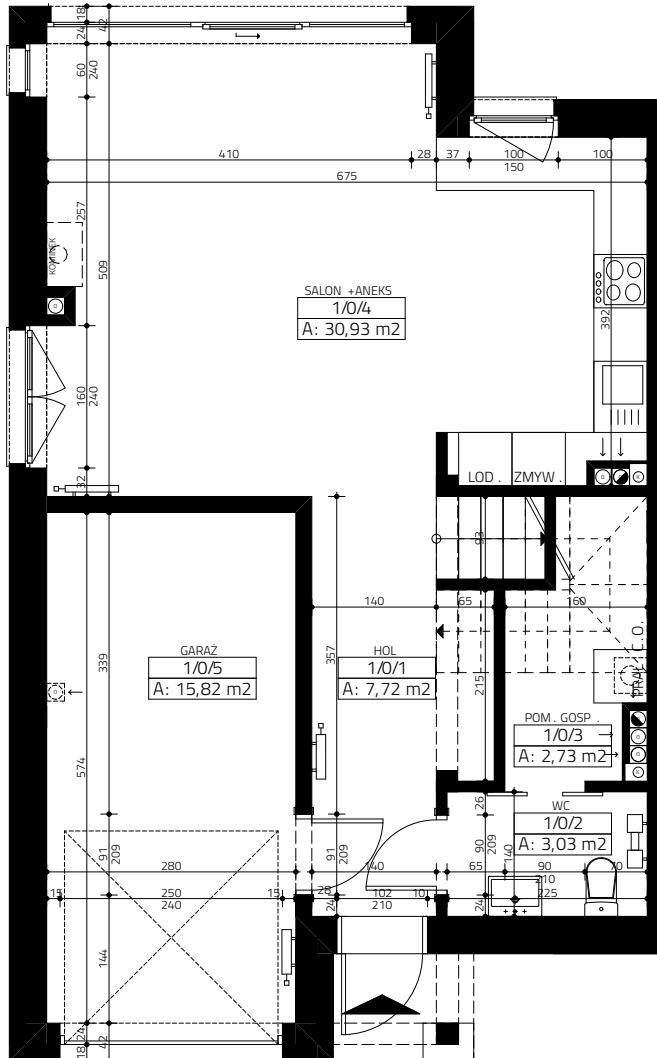


4  
pory  
roku



**BUDYNEK 19**  
**lokal 19/1**  
**powierzchnia 124,20 m<sup>2</sup>**  
**działka 422 m<sup>2</sup>**

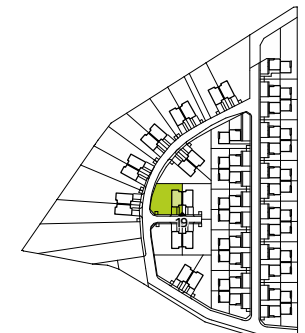
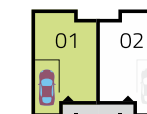


**PARTER**

**PIĘTRO**



<b>PARTER</b>	<b>60,23 m<sup>2</sup></b>
HOL	7,72 m <sup>2</sup>
WC	3,03 m <sup>2</sup>
POM. GOSP.	2,73 m <sup>2</sup>
SALON + ANEKS KUCHENNY	30,93 m <sup>2</sup>
GARAŻ	15,82 m <sup>2</sup>
<b>PIĘTRO</b>	<b>63,97 m<sup>2</sup></b>
KORYTARZ	9,13 m <sup>2</sup>
ŁAZIENKA	8,39 m <sup>2</sup>
POKÓJ	13,57 m <sup>2</sup>
POKÓJ	11,05 m <sup>2</sup>
POKÓJ	16,41 m <sup>2</sup>
GARDEROBA	5,42 m <sup>2</sup>



**Biuro sprzedaży: tel: 501 60 10 50, email: sprzedaz@osiedle4poryroku.com.pl, www: osiedle4poryroku.com.pl**

Niniejsze dane są poglądowe i mogą odbiegać od ostatecznego projektu realizacyjnego