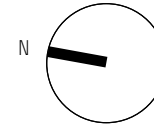
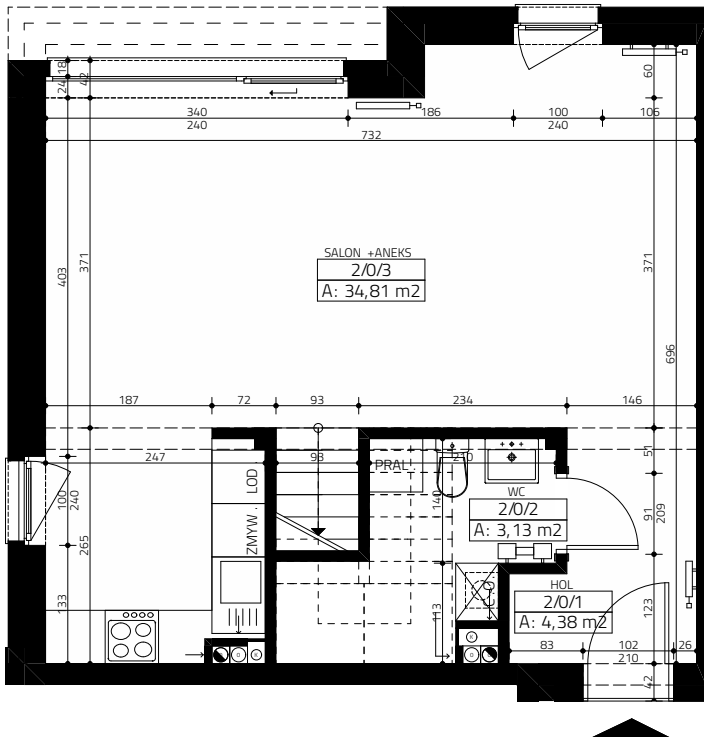


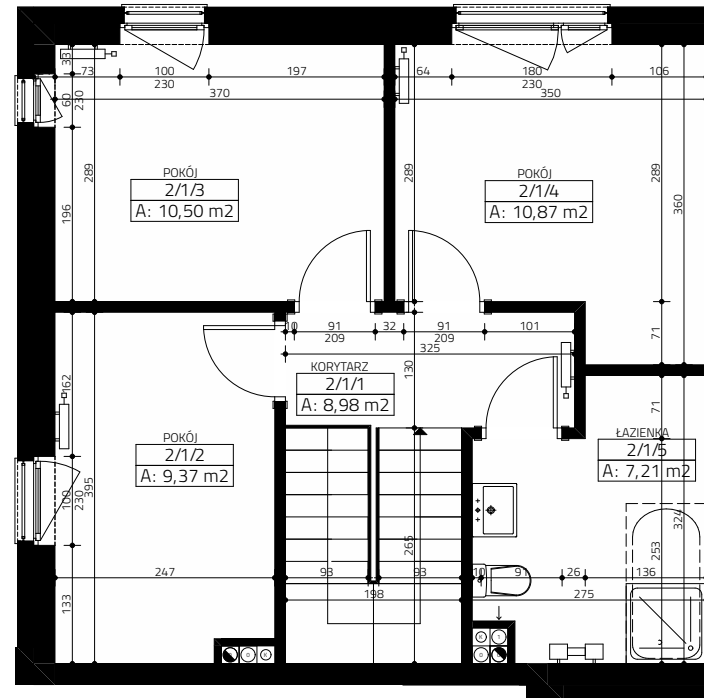
4
pory
roku



BUDYNEK 1
lokal 1/2
powierzchnia 89,25 m²
ogród 99 m²



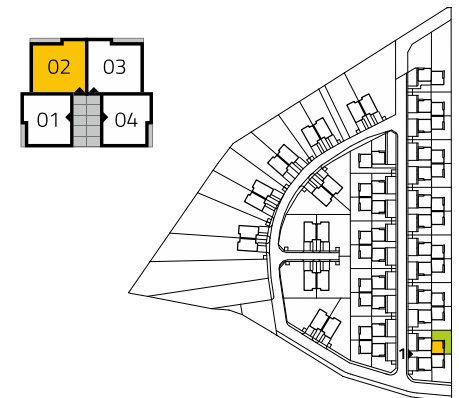
PARTER



PIĘTRO



PARTER	42,32 m²
HOL	4,38 m ²
WC	3,13 m ²
SALON + ANEKS KUCHENNY	34,81 m ²
PIĘTRO	46,93 m²
KORYTARZ	8,98 m ²
ŁAZIENKA	7,21 m ²
POKÓJ	10,87 m ²
POKÓJ	10,50 m ²
POKÓJ	9,37 m ²



Biuro sprzedaży: tel: 501 60 10 50, email: sprzedaz@osiedle4poryroku.com.pl, www: osiedle4poryroku.com.pl

Niniejsze dane są poglądowe i mogą odbiegać od ostatecznego projektu realizacyjnego