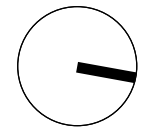


4
pory
roku

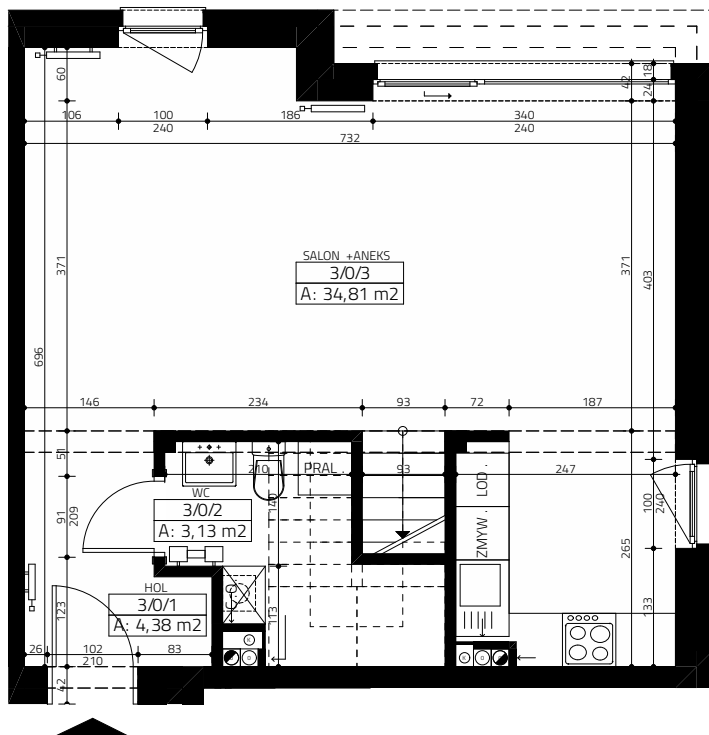


BUDYNEK 2

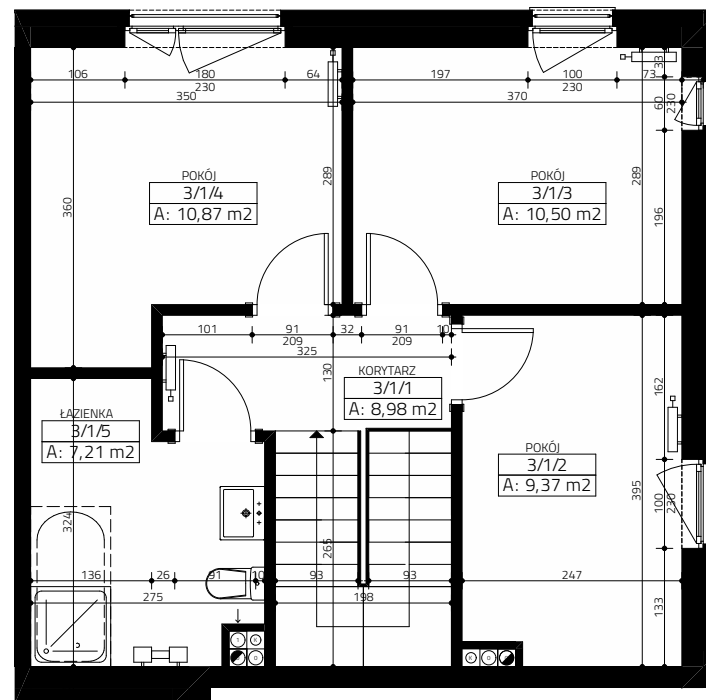
lokal 2/3

powierzchnia 89,25 m²

ogród 110 m²



PARTER



PIĘTRO



PARTER 42,32 m²

HOL 4,38 m²

WC 3,13 m²

SALON + ANEKS KUCHENNY 34,81 m²

PIĘTRO 46,93 m²

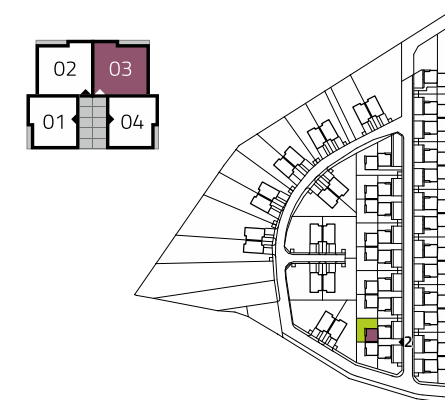
KORYTARZ 8,98 m²

ŁAZIENKA 7,21 m²

POKÓJ 10,87 m²

POKÓJ 10,50 m²

POKÓJ 9,37 m²



Biuro sprzedaży: tel: 501 60 10 50, email: sprzedaz@osiedle4poryroku.com.pl, [www: osiedle4poryroku.com.pl](http://www.osiedle4poryroku.com.pl)

Niniejsze dane są poglądowe i mogą odbiegać od ostatecznego projektu realizacyjnego