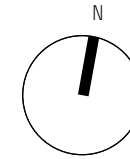


4  
pory  
roku

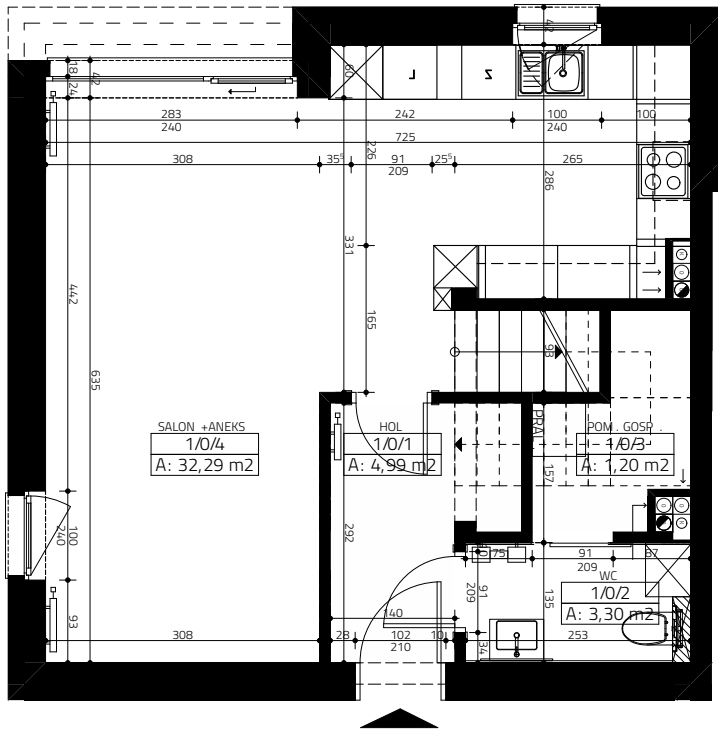


## BUDYNEK 9

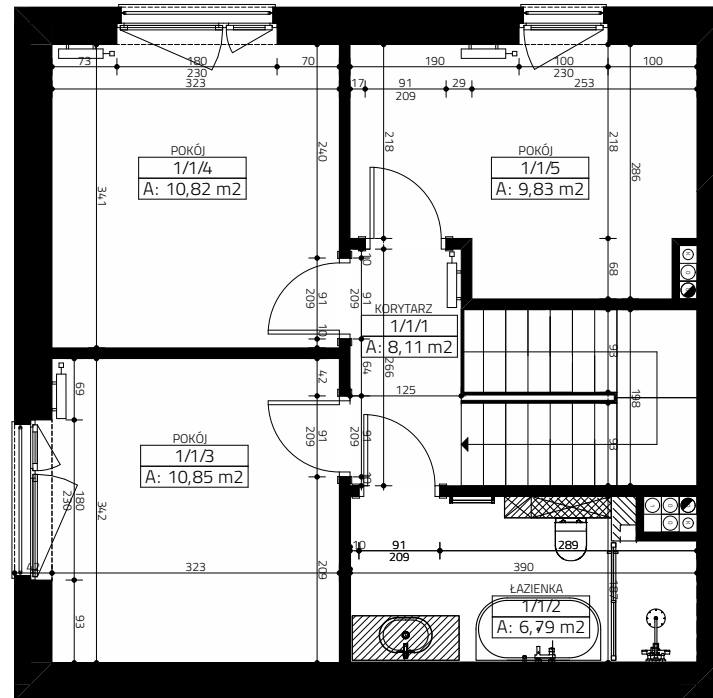
lokal 9/1  
ul. Przedwiośnie 10B/1, działka 775/42

powierzchnia 88,18m<sup>2</sup>  
ogród ~41 m<sup>2</sup>

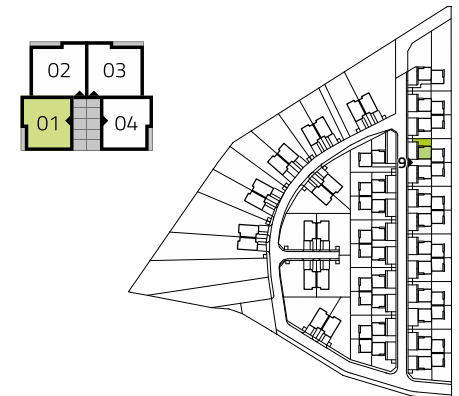
<b>PARTER</b>	<b>41,78 m<sup>2</sup></b>
HOL	4,99 m <sup>2</sup>
WC	3,30 m <sup>2</sup>
POM. GOSP.	1,20 m <sup>2</sup>
SALON + ANEKS KUCHENNY	32,29 m <sup>2</sup>
<b>PIĘTRO</b>	<b>46,40 m<sup>2</sup></b>
KORYTARZ	8,11 m <sup>2</sup>
ŁAZIENKA	6,79 m <sup>2</sup>
POKÓJ	10,85 m <sup>2</sup>
POKÓJ	10,82 m <sup>2</sup>
POKÓJ	9,83 m <sup>2</sup>



PARTER



PIĘTRO



Biuro sprzedaży: tel: 501 60 10 50, email: sprzedaz@osiedle4poryroku.com.pl, www: osiedle4poryroku.com.pl

Niniejsze dane są poglądowe i mogą odbiegać od ostatecznego projektu realizacyjnego