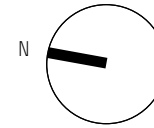


4
pory
roku



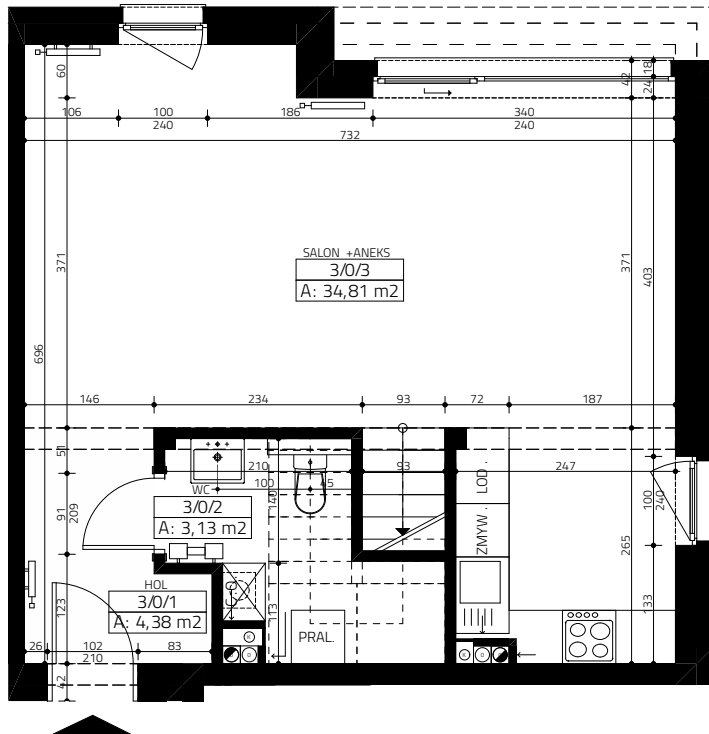
BUDYNEK 9

lokal 9/3

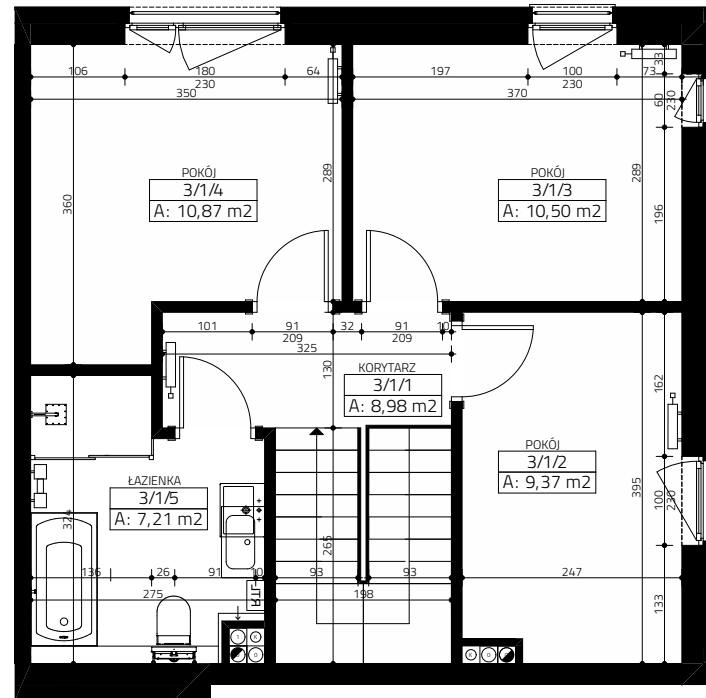
ul. Przedwiośnie 10A/1, działka 775/41

powierzchnia 89,25m²
ogród ~98 m²

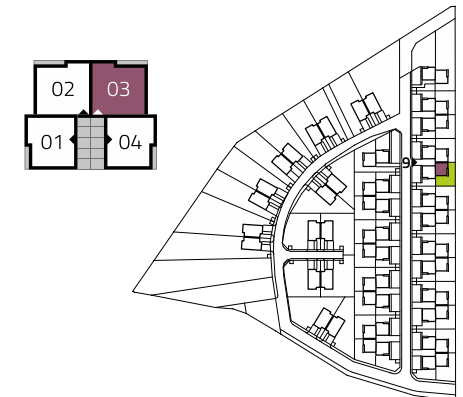
PARTER	42,32 m²
HOL	4,38 m ²
WC	3,13 m ²
SALON + ANEKS KUCHENNY	34,81 m ²
PIĘTRO	46,93 m²
KORYTARZ	8,98 m ²
ŁAZIENKA	7,21 m ²
POKÓJ	10,87 m ²
POKÓJ	10,50 m ²
POKÓJ	9,37 m ²



PARTER



PIĘTRO



Biuro sprzedaży: tel: 501 60 10 50, email: sprzedaz@osiedle4poryroku.com.pl, www: osiedle4poryroku.com.pl

Niniejsze dane są poglądowe i mogą odbiegać od ostatecznego projektu realizacyjnego