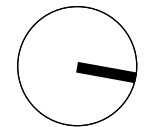


4  
pory  
roku

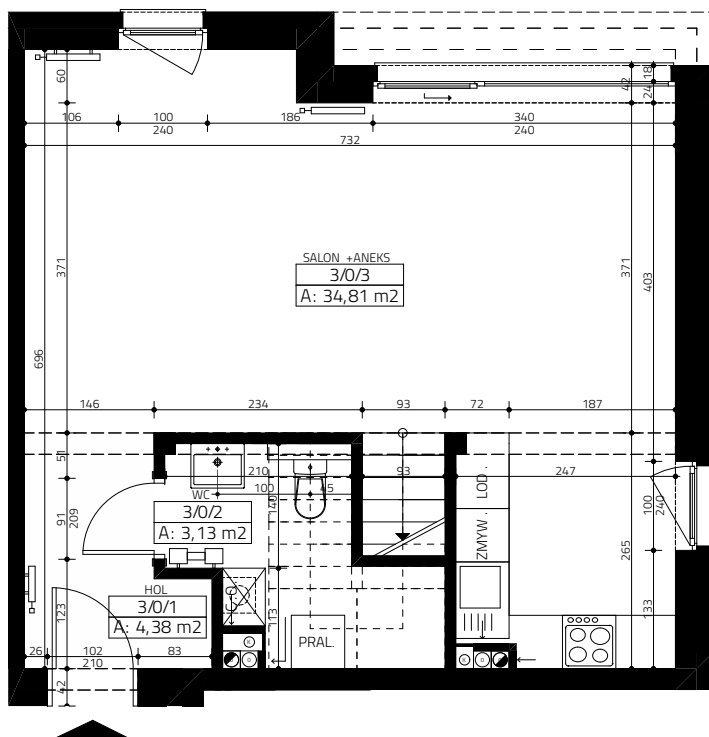


## BUDYNEK 10

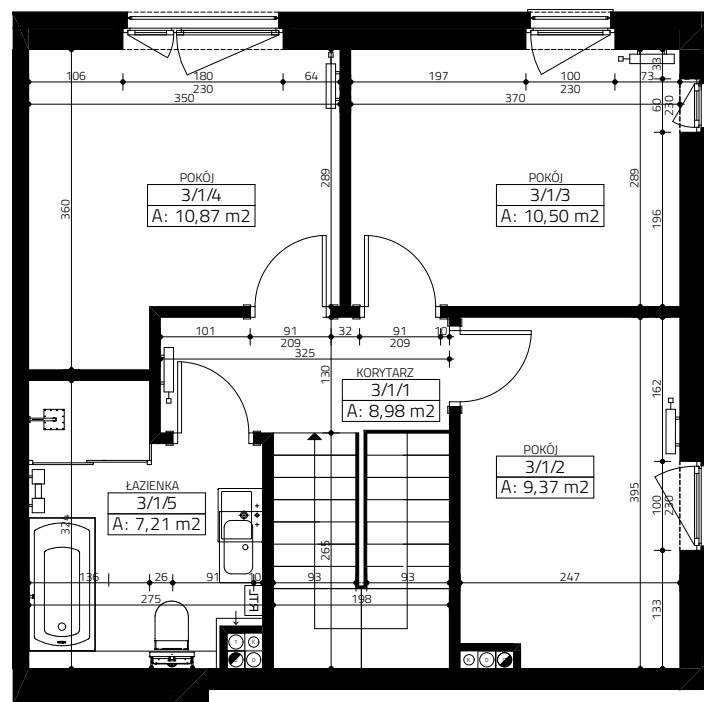
lokal 10/1  
ul. Przedwiośnie 9/1, działka 775/51

powierzchnia 89,25m<sup>2</sup>  
ogród ~157 m<sup>2</sup>

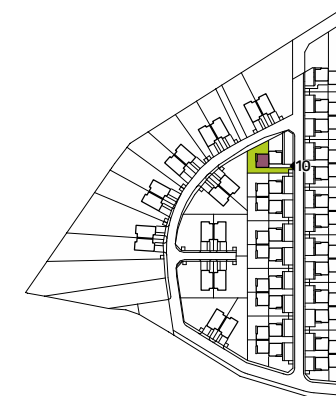
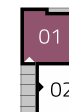
<b>PARTER</b>	<b>42,32 m<sup>2</sup></b>
HOL	4,38 m <sup>2</sup>
WC	3,13 m <sup>2</sup>
SALON + ANEKS KUCHENNY	34,81 m <sup>2</sup>
<b>PIĘTRO</b>	<b>46,93 m<sup>2</sup></b>
KORYTARZ	8,98 m <sup>2</sup>
ŁAZIENKA	7,21 m <sup>2</sup>
POKÓJ	10,87 m <sup>2</sup>
POKÓJ	10,50 m <sup>2</sup>
POKÓJ	9,37 m <sup>2</sup>



PARTER



PIĘTRO



Biuro sprzedaży: tel: 501 60 10 50, email: sprzedaz@osiedle4poryroku.com.pl, www: osiedle4poryroku.com.pl

Niniejsze dane są poglądowe i mogą odbiegać od ostatecznego projektu realizacyjnego