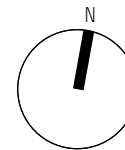


4  
pory  
roku



## BUDYNEK 10

lokal 10/2

ul. Przedwiośnie 9/2, działka 775/51

powierzchnia 88,18 m<sup>2</sup>

ogród ~117 m<sup>2</sup>

**PARTER** 41,78 m<sup>2</sup>

HOL 4,99 m<sup>2</sup>

WC 3,30 m<sup>2</sup>

POM. GOSP. 1,20 m<sup>2</sup>

SALON + ANEKS KUCHENNY 32,29 m<sup>2</sup>

**PIĘTRO** 46,40 m<sup>2</sup>

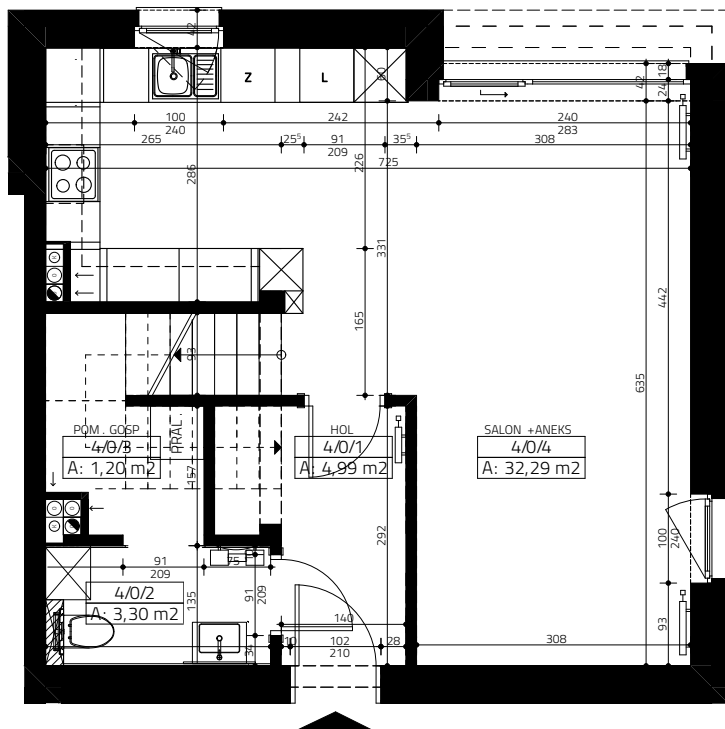
KORYTARZ 8,11 m<sup>2</sup>

ŁAZIENKA 6,79 m<sup>2</sup>

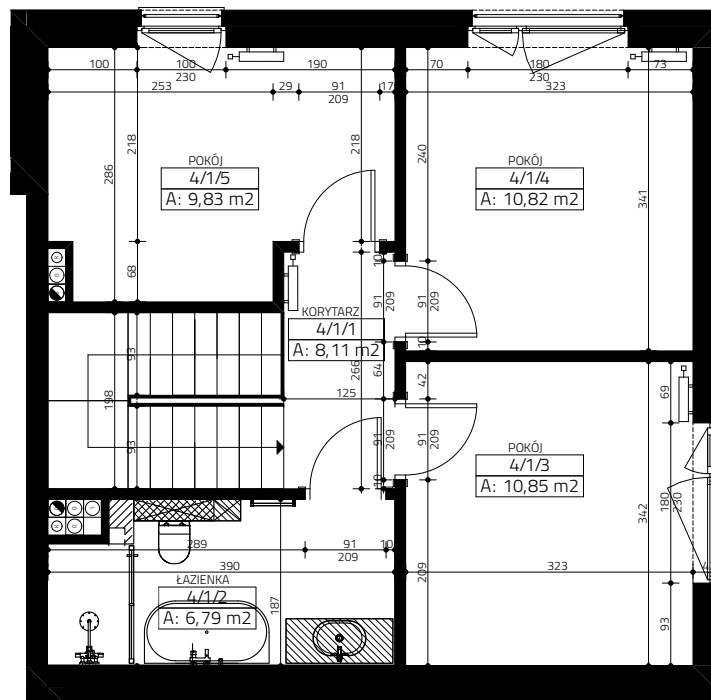
POKÓJ 10,85 m<sup>2</sup>

POKÓJ 10,82 m<sup>2</sup>

POKÓJ 9,83 m<sup>2</sup>

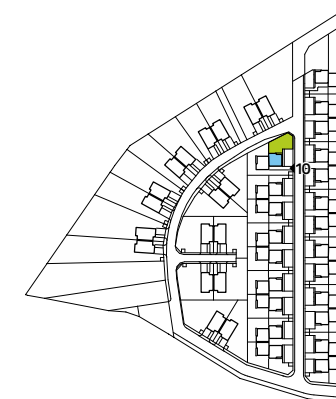
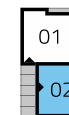


PARTER



PIĘTRO

1M



Biuro sprzedaży: tel: 501 60 10 50, email: sprzedaz@osiedle4poryroku.com.pl, www: osiedle4poryroku.com.pl

Niniejsze dane są poglądowe i mogą odbiegać od ostatecznego projektu realizacyjnego