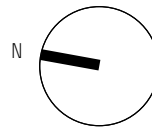


4
pory
roku



BUDYNEK 11

lokal 11/2

ul. Przedwiośnie 12B/2, działka 775/44

powierzchnia 89,25m²

ogród ~99 m²

PARTER 42,32 m²

HOL 4,38 m²

WC 3,13 m²

SALON + ANEKS KUCHENNY 34,81 m²

PIĘTRO 46,93 m²

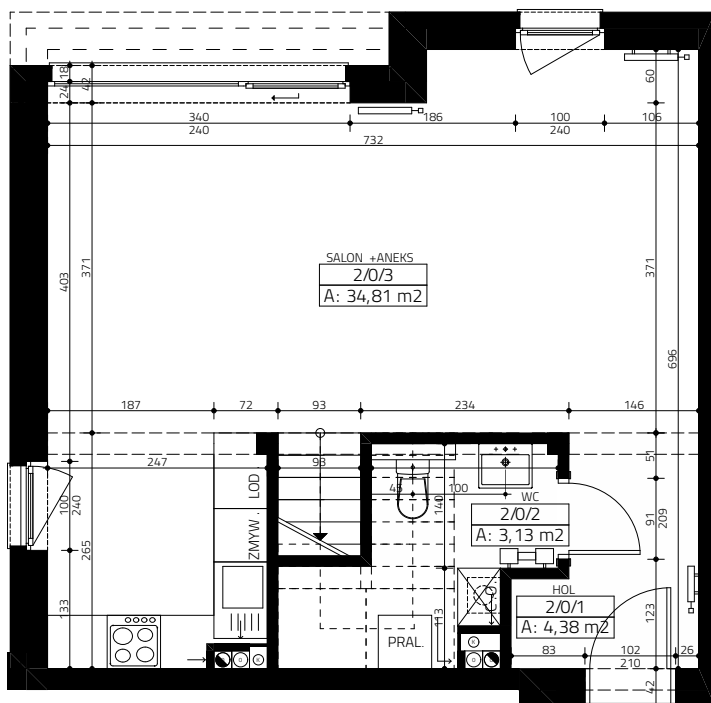
KORYTARZ 8,98 m²

ŁAZIENKA 7,21 m²

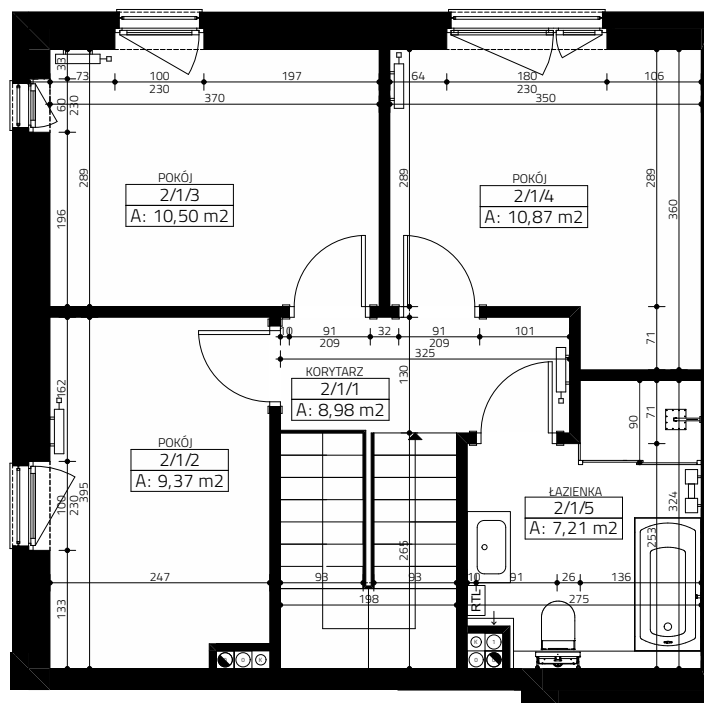
POKÓJ 10,87 m²

POKÓJ 10,50 m²

POKÓJ 9,37 m²

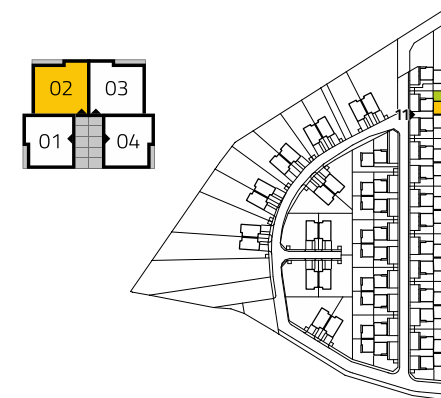


PARTER



PIĘTRO

1M



Biuro sprzedaży: tel: 501 60 10 50, email: sprzedaz@osiedle4poryroku.com.pl, www: osiedle4poryroku.com.pl

Niniejsze dane są poglądowe i mogą odbiegać od ostatecznego projektu realizacyjnego

