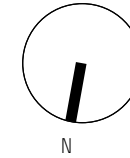


4  
pory  
roku



## BUDYNEK 11

lokal 11/4

ul. Przedwiośnie 12A/2, działka 775/43

powierzchnia 88,18 m<sup>2</sup>

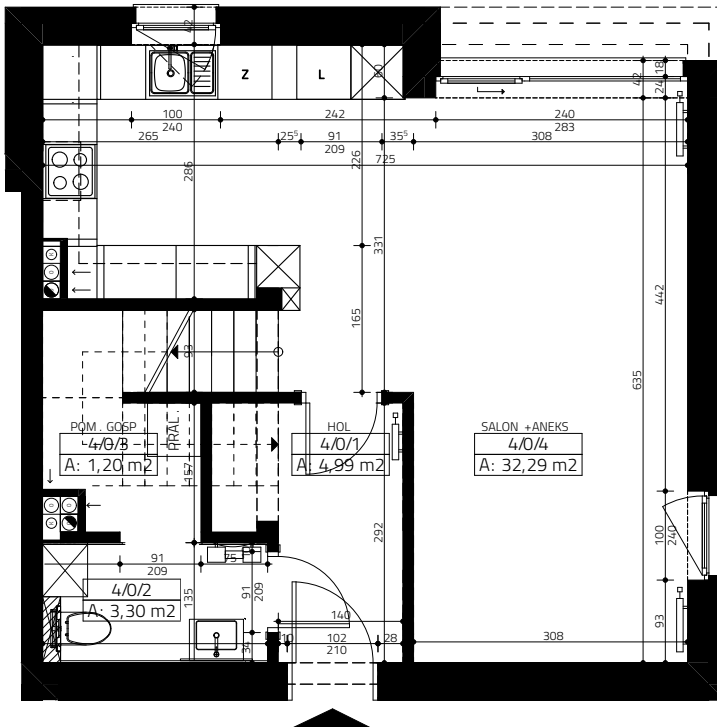
ogród ~41 m<sup>2</sup>

**PARTER** 41,78 m<sup>2</sup>

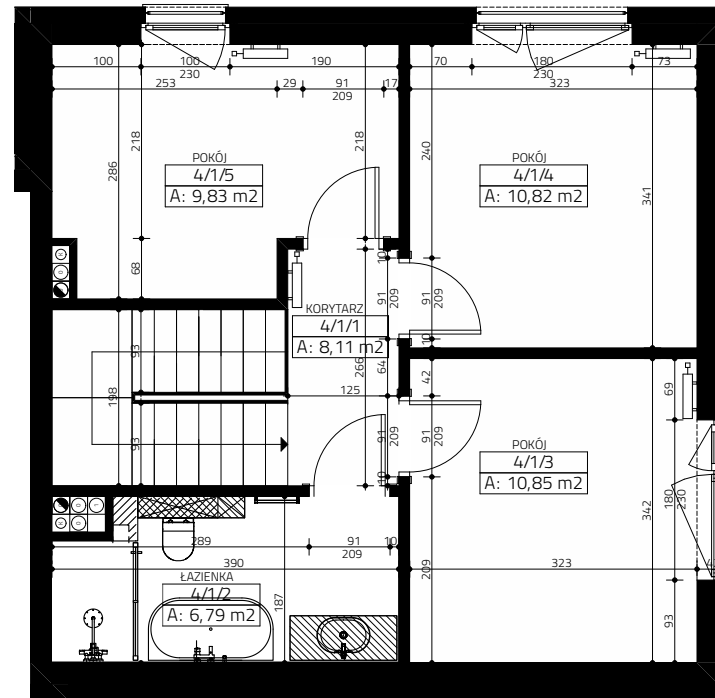
HOL 4,99 m<sup>2</sup>  
 WC 3,30 m<sup>2</sup>  
 POM. GOSP. 1,20 m<sup>2</sup>  
 SALON + ANEKS KUCHENNY 32,29 m<sup>2</sup>

**PIĘTRO** 46,40 m<sup>2</sup>

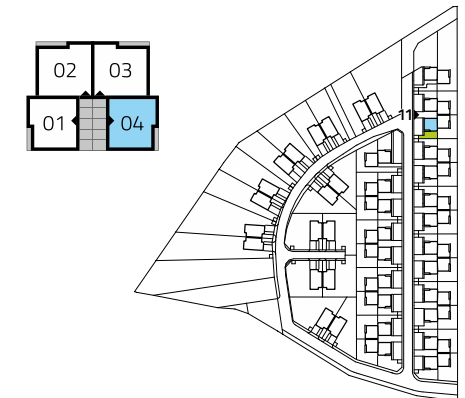
KORYTARZ 8,11 m<sup>2</sup>  
 ŁAZIENKA 6,79 m<sup>2</sup>  
 POKÓJ 10,85 m<sup>2</sup>  
 POKÓJ 10,82 m<sup>2</sup>  
 POKÓJ 9,83 m<sup>2</sup>



PARTER



PIĘTRO



Biuro sprzedaży: tel: 501 60 10 50, email: [sprzedaz@osiedle4poryroku.com.pl](mailto:sprzedaz@osiedle4poryroku.com.pl), [www: osiedle4poryroku.com.pl](http://www.osiedle4poryroku.com.pl)

Niniejsze dane są poglądowe i mogą odbiegać od ostatecznego projektu realizacyjnego