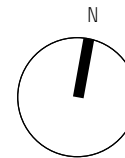


4
pory
roku



BUDYNEK 12

lokal 12/1

ul. Przedwiośnie 14/1, działka 775/45

powierzchnia 88,18m²

ogród -210 m²

PARTER 41,78 m²

HOL 4,99 m²

WC 3,30 m²

POM. GOSP. 1,20 m²

SALON + ANEKS KUCHENNY 32,29 m²

PIĘTRO 46,40 m²

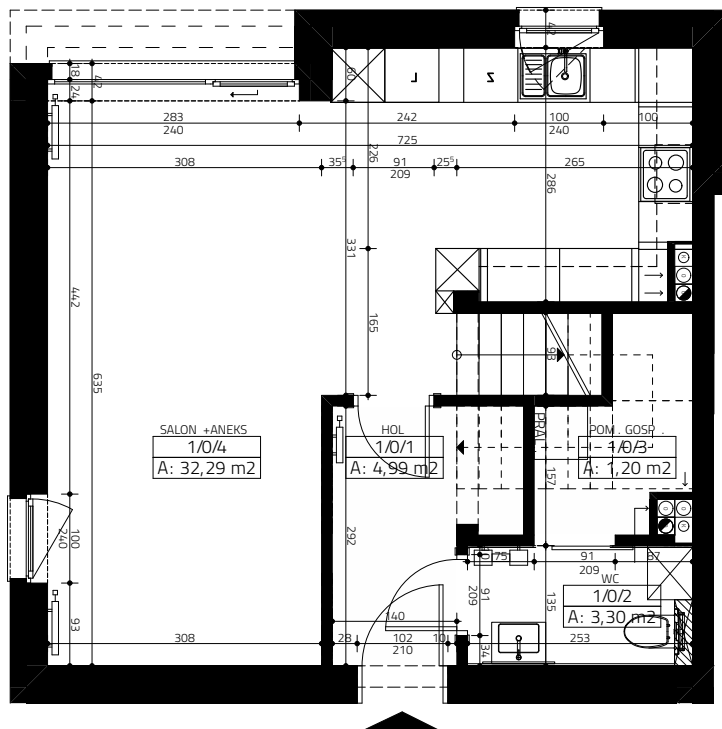
KORYTARZ 8,11 m²

ŁAZIENKA 6,79 m²

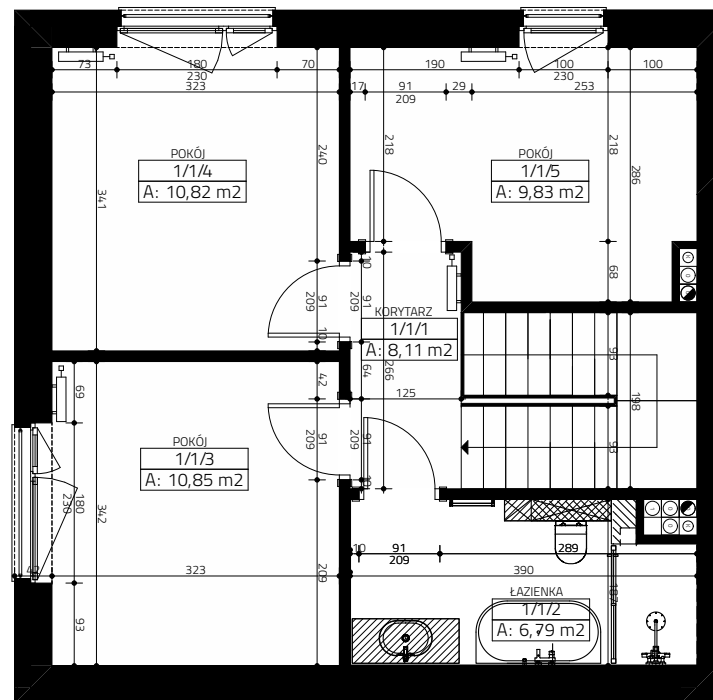
POKÓJ 10,85 m²

POKÓJ 10,82 m²

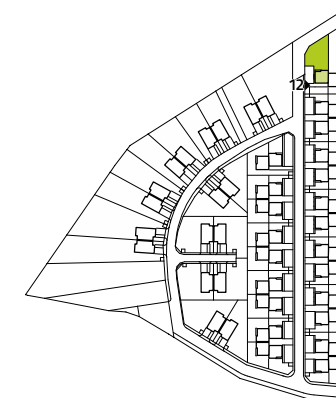
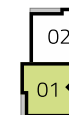
POKÓJ 9,83 m²



PARTER



PIĘTRO



Biuro sprzedaży: tel: 501 60 10 50, email: sprzedaz@osiedle4poryroku.com.pl, www: osiedle4poryroku.com.pl

Niniejsze dane są poglądowe i mogą odbiegać od ostatecznego projektu realizacyjnego