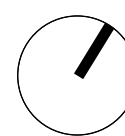
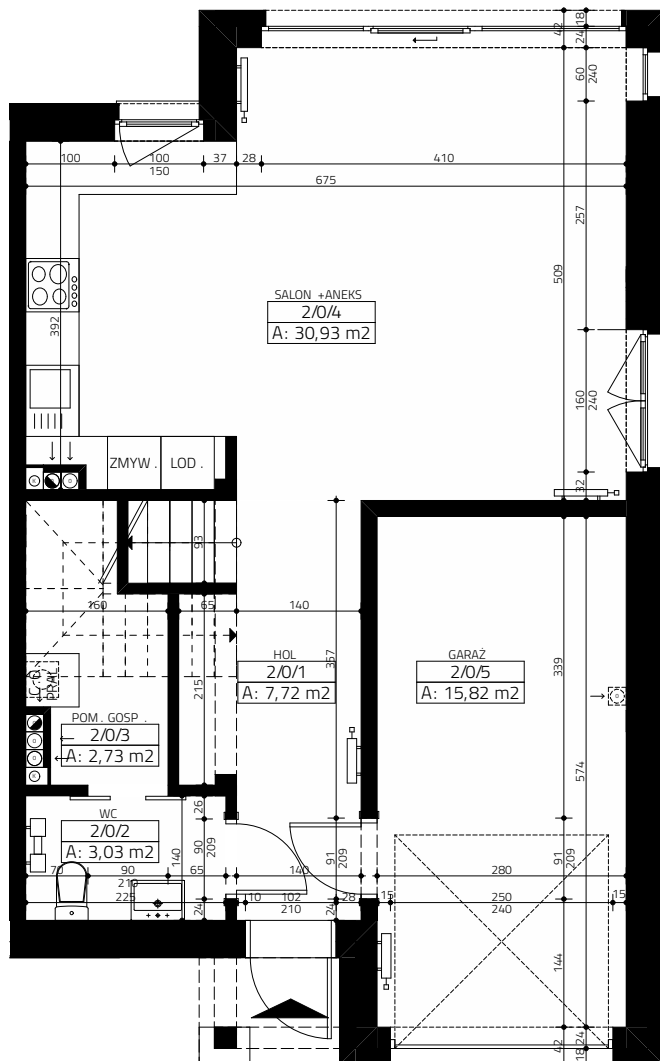


4  
pory  
roku

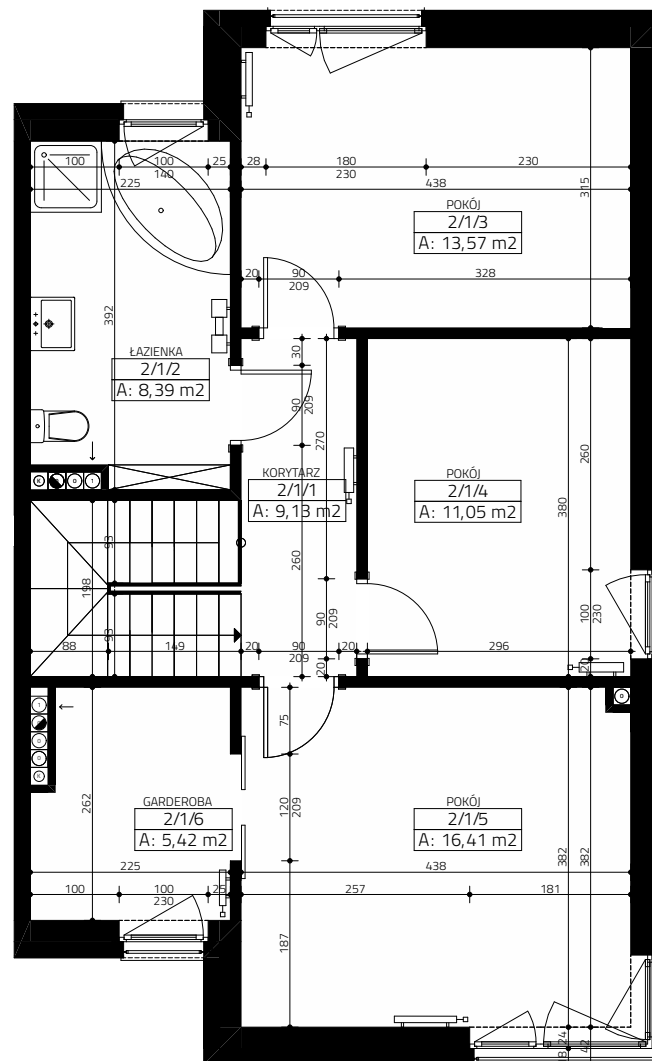


## Gowarzewo, ul. Zimowa 25

działka 775/14  
powierzchnia 124,20 m<sup>2</sup>  
działka ~896 m<sup>2</sup>



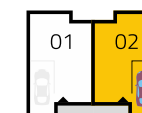
PARTER



PIĘTRO



PARTER	60,23 m <sup>2</sup>
HOL	7,72 m <sup>2</sup>
WC	3,03 m <sup>2</sup>
POM. GOSP.	2,73 m <sup>2</sup>
SALON + ANEKS KUCHENNY	30,93 m <sup>2</sup>
GARAŻ	15,82 m <sup>2</sup>
PIĘTRO	63,97 m <sup>2</sup>
KORYTARZ	9,13 m <sup>2</sup>
ŁAZIENKA	8,39 m <sup>2</sup>
POKÓJ	13,57 m <sup>2</sup>
POKÓJ	11,05 m <sup>2</sup>
POKÓJ	16,41 m <sup>2</sup>
GARDEROBA	5,42 m <sup>2</sup>



Biurow sprzedaży: tel: 501 60 10 50, email: sprzedaz@osiedle4poryroku.com.pl, www: osiedle4poryroku.com.pl

Niniejsze dane są poglądowe i mogą odbiegać od ostatecznego projektu realizacyjnego