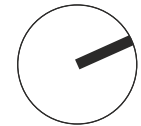


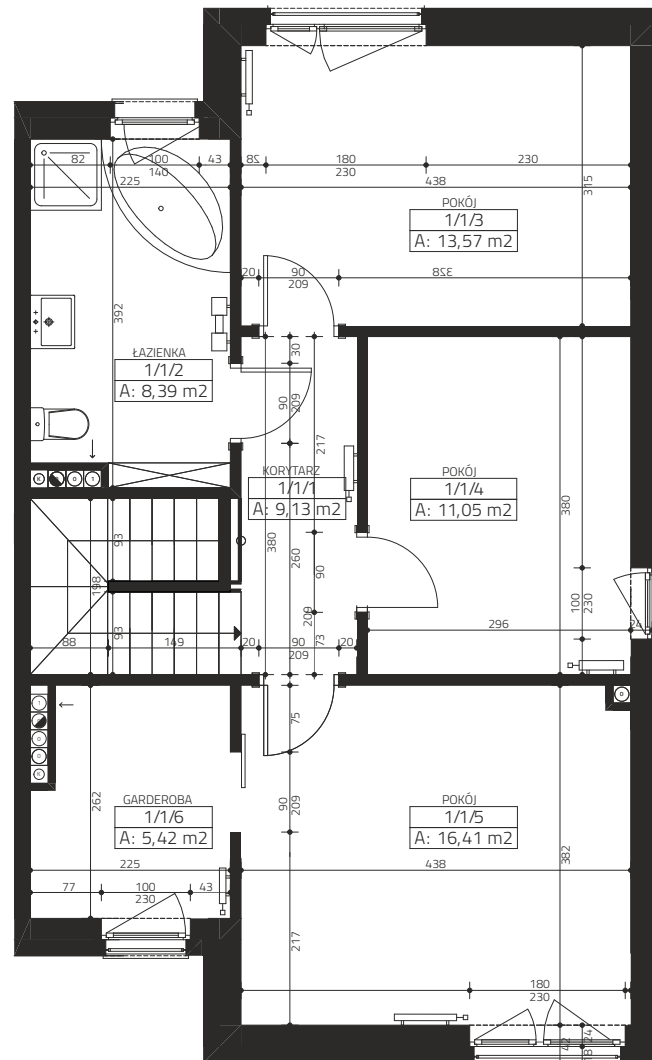
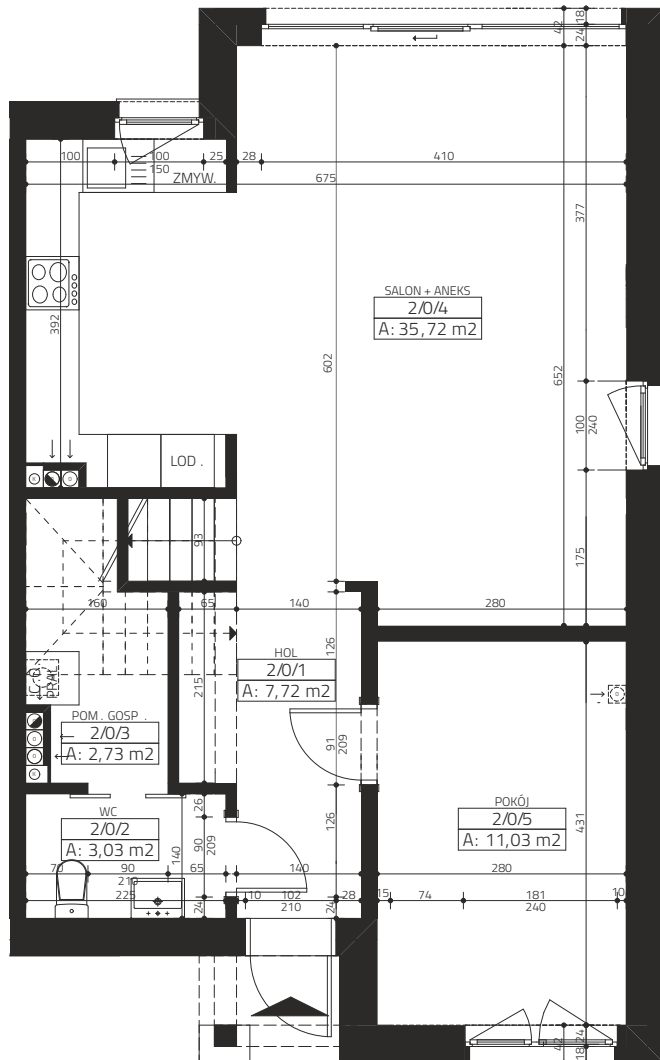
4
pory
roku

Karta katalogowa

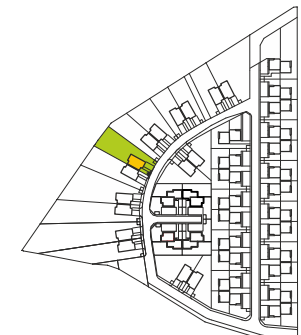
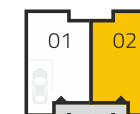


Gowarzewo, ul. Zimowa 13

numer działki 775/7
powierzchnia użytkowa 124,20 m²
powierzchnia działki ~562 m²



PARTER	60,23 m²
HOL	7,72 m ²
WC	3,03 m ²
POM. GOSP.	2,73 m ²
SALON + ANEKS KUCHENNY	35,72 m ²
POKÓJ	11,03 m ²
PIĘTRO	63,97 m²
KORYTARZ	9,13 m ²
ŁAZIENKA	8,39 m ²
POKÓJ	13,57 m ²
POKÓJ	11,05 m ²
POKÓJ	16,41 m ²
GARDEROBA	5,42 m ²



PARTER

PIĘTRO



Biuro sprzedaży: tel: 501 60 10 50, email: sprzedaz@osiedle4poryroku.com.pl, www: osiedle4poryroku.com.pl

Niniejsze dane są poglądowe i mogą odbiegać od ostatecznego projektu realizacyjnego