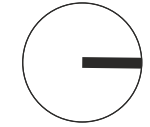


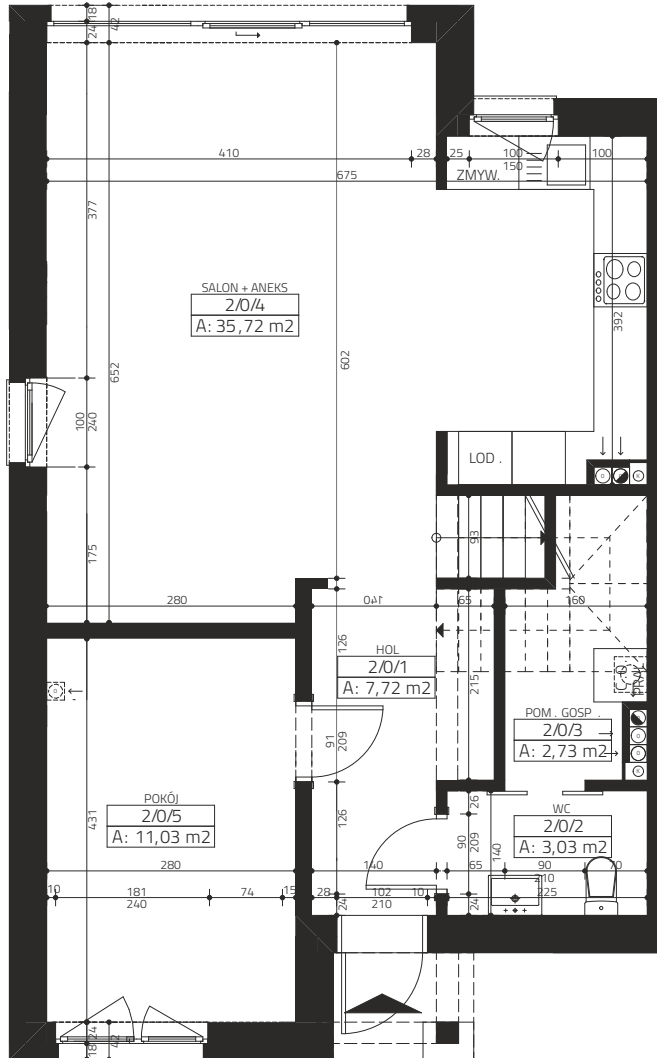
4
pory
roku

Karta katalogowa

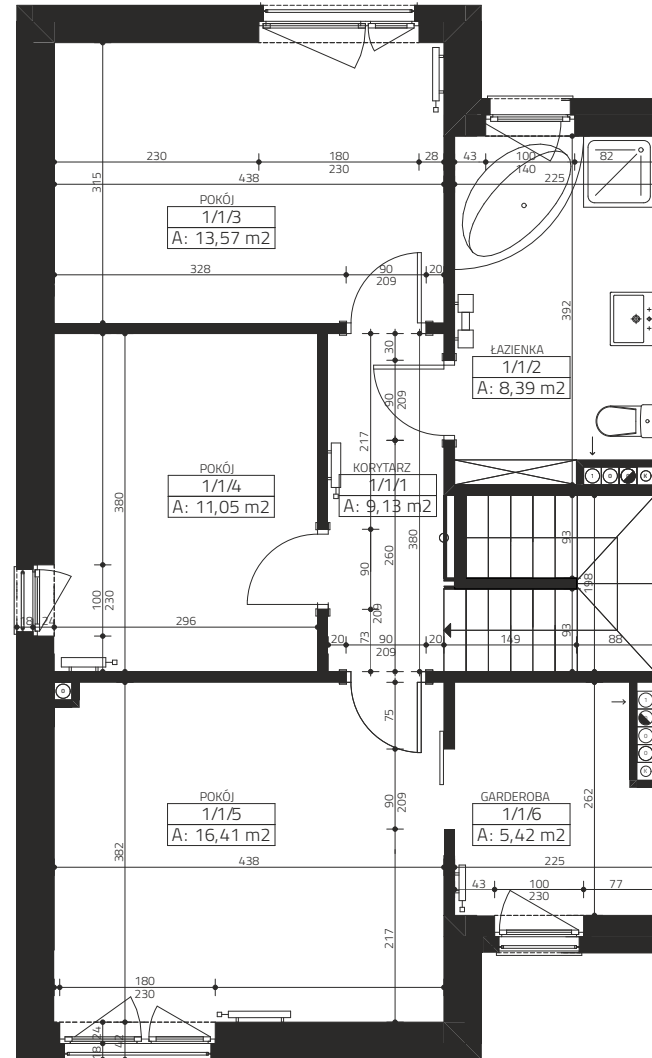


Gowarzewo, ul. Zimowa 7

numer działki 775/4
powierzchnia użytkowa 124,20 m²
powierzchnia działki ~850 m²



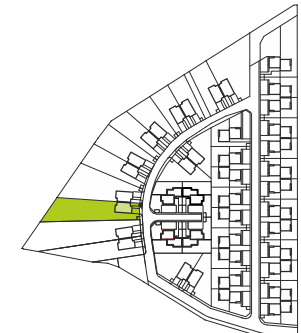
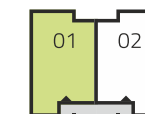
PARTER



PIĘTRO



PARTER		60,23 m ²
HOL		7,72 m ²
WC		3,03 m ²
POM. GOSP.		2,73 m ²
SALON + ANEKS KUCHENNY		35,72 m ²
POKÓJ		11,03 m ²
PIĘTRO		63,97 m ²
KORYTARZ		9,13 m ²
ŁAZIENKA		8,39 m ²
POKÓJ		13,57 m ²
POKÓJ		11,05 m ²
POKÓJ		16,41 m ²
GARDEROBA		5,42 m ²



Biuro sprzedaży: tel: 501 60 10 50, email: sprzedaz@osiedle4poryroku.com.pl, www: osiedle4poryroku.com.pl

Niniejsze dane są poglądowe i mogą odbiegać od ostatecznego projektu realizacyjnego