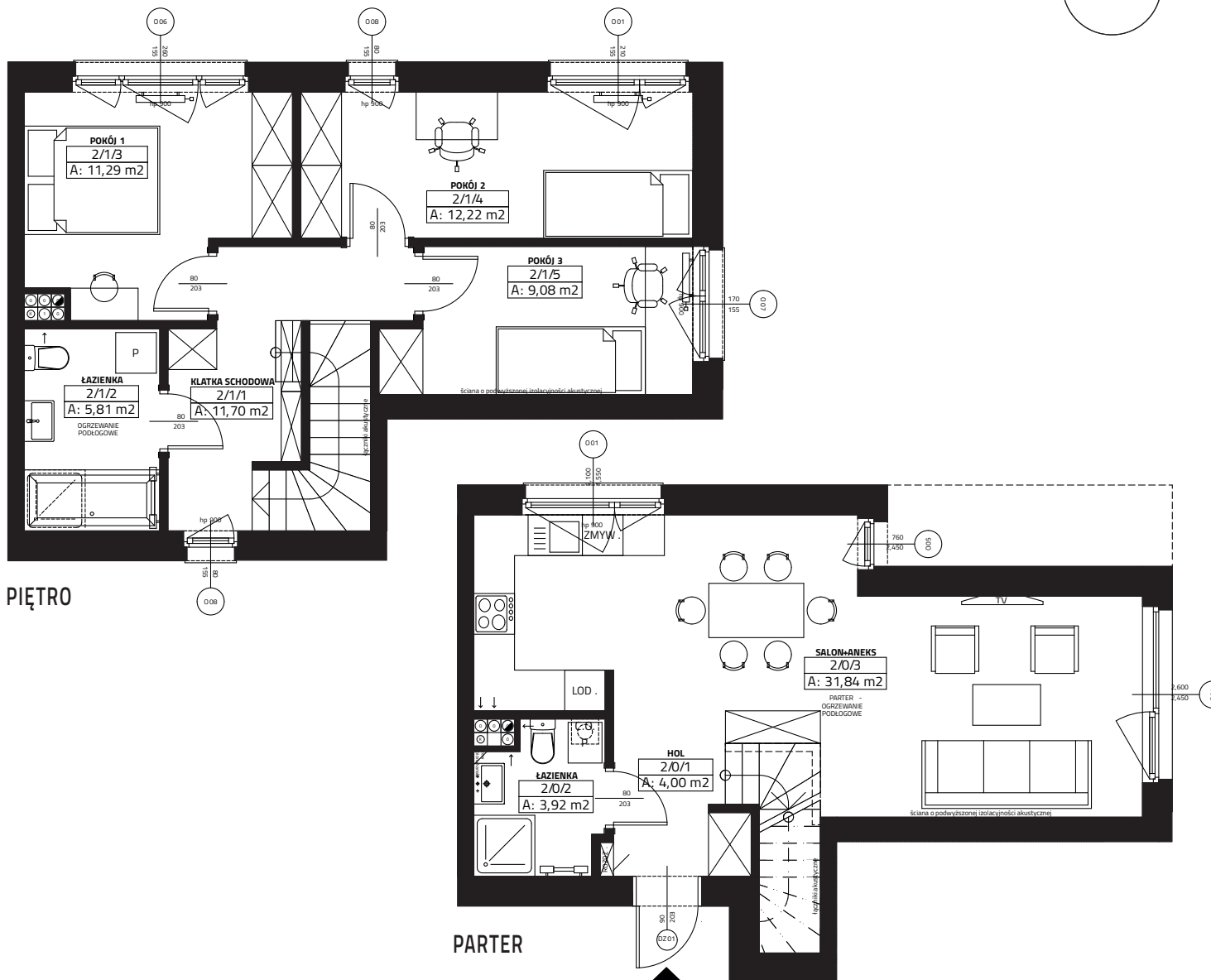


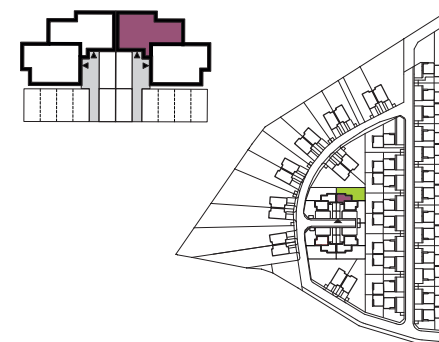
4  
pory  
roku



## Gowarzewo, ul. Zimowa 10/1

numer działki 775/21  
powierzchnia użytkowa 89,85 m<sup>2</sup>  
powierzchnia ogrodu ~126 m<sup>2</sup>

<b>PARTER</b>	<b>39,75 m<sup>2</sup></b>
HOL	4 m <sup>2</sup>
ŁAZIENKA	3,92 m <sup>2</sup>
SALON + ANEKS KUCHENNY	31,84 m <sup>2</sup>
<b>PIĘTRO</b>	<b>50,10 m<sup>2</sup></b>
KLATKA SCHODOWA	11,70 m <sup>2</sup>
ŁAZIENKA	5,81 m <sup>2</sup>
POKÓJ	11,29 m <sup>2</sup>
POKÓJ	12,22 m <sup>2</sup>
POKÓJ	9,08 m <sup>2</sup>
<b>WIATA</b>	<b>6,56 m<sup>2</sup></b>



Biuro sprzedaży: tel: 501 60 10 50, email: sprzedaz@osiedle4poryroku.com.pl, www: osiedle4poryroku.com.pl

Niniejsze dane są poglądowe i mogą odbiegać od ostatecznego projektu realizacyjnego