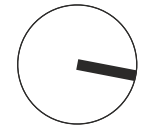


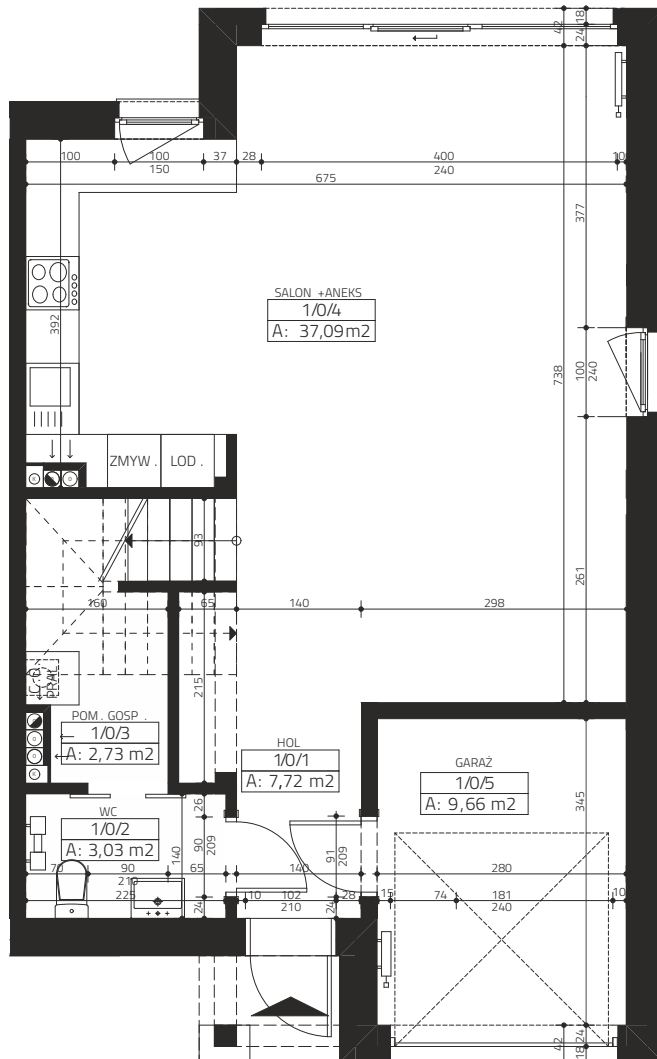
4  
pory  
roku

# Karta katalogowa

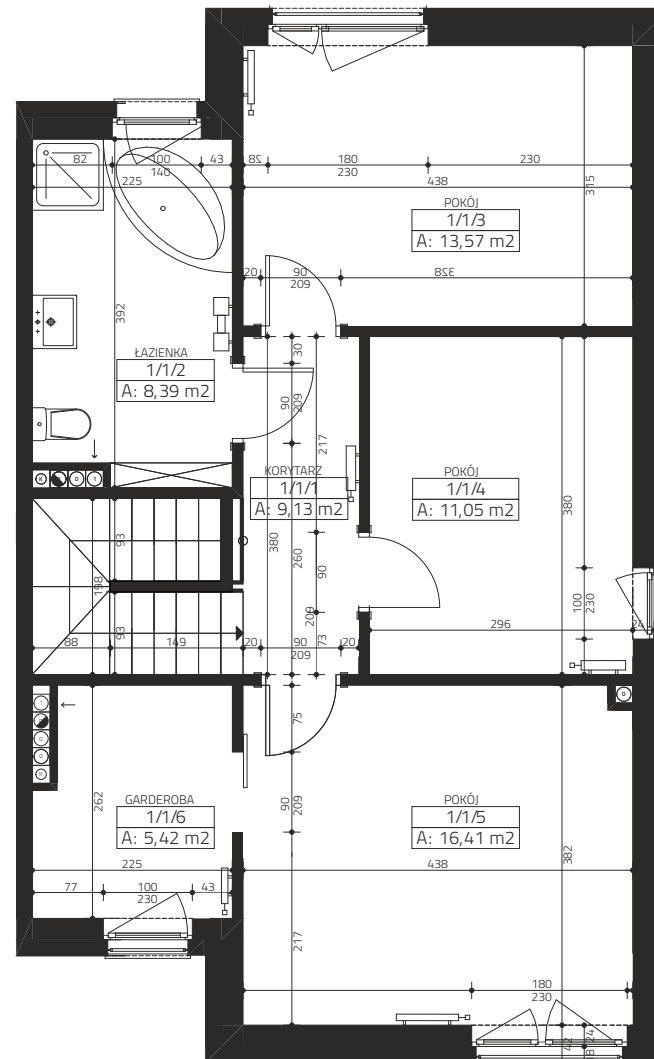


## Gowarzewo, ul. Zimowa 5

numer działki 775/75  
powierzchnia użytkowa 124,20 m<sup>2</sup>  
powierzchnia działki ~970 m<sup>2</sup>



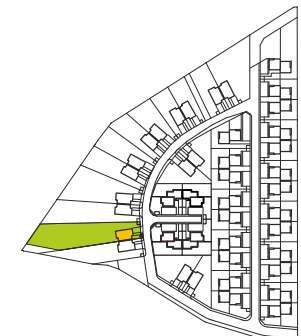
PARTER



PIĘTRO



PARTER		60,23 m <sup>2</sup>
HOL		7,72 m <sup>2</sup>
WC		3,03 m <sup>2</sup>
POM. GOSP.		2,73 m <sup>2</sup>
SALON + ANEKS KUCHENNY		30,93 m <sup>2</sup>
GARAŻ		15,82 m <sup>2</sup>
PIĘTRO		63,97 m <sup>2</sup>
KORYTARZ		9,13 m <sup>2</sup>
ŁAZIENKA		8,39 m <sup>2</sup>
POKÓJ		13,57 m <sup>2</sup>
POKÓJ		11,05 m <sup>2</sup>
POKÓJ		16,41 m <sup>2</sup>
GARDEROBA		5,42 m <sup>2</sup>



Biuro sprzedaży: tel: 501 60 10 50, email: [sprzedaz@osiedle4poryroku.com.pl](mailto:sprzedaz@osiedle4poryroku.com.pl), [www: osiedle4poryroku.com.pl](http://www.osiedle4poryroku.com.pl)

Niniejsze dane są poglądowe i mogą odbiegać od ostatecznego projektu realizacyjnego